

## 01 Product Highlight

ChinaCNCzone

**ChinaCNCzone нового SL-1290 130W CO2 акриловые лазерный резак конкурентоспособная цена**

**Выдающиеся характеристики**

Рабочая Арес: 1200 × 900 мм

Гид: это линейный направляющий выступ для обеих оси X и двойной оси Y

Новое поле контроллер DSP

57 шагового двигателя

США сделали промышленного уровня Лазерная головка

CW5000 компрессор охладитель воды

Регулируемая скорость и мощность

Интерфейс USB

Воздуха Assist, удаления тепла и горючих газов из режущей поверхности.

Встроенный вентилятор вытяжной, проще установить, безопасного транспорта.

Ось вращения, гравировка любых цилиндрические объект.

Сотовые платформы

Интуитивная панель управления, набор скорости, мощности и более элементов управления непосредственно из лазера.

Вода охлаждения и система защиты с чиллера.

Лазерная полагание

Кнопку аварийной остановки.

От профессиональных Китай [CO2 Лазерная гравировка машины поставщиков](#).

## 02 Parameters

ChinaCNCzone

|                               |   |
|-------------------------------|---|
| Лазер Тип                     | герметичный <a href="#">CO2 Лазерный гравер</a> |
| Лазер мощность                | 130W  |
| Гравировка Площадь            | 1200 × 900 мм                                   |
| Гравировка Глубина            | 0-20 мм (акрил)                                 |
| Гравировка скорость           | 0-60000мм/мин                                   |
| Резка Скорость                | 0-1800 мм                                       |
| Поиск точность                | ±0, 01 мм                                       |
| Сброс позиция точность        | ±0, 05 мм                                       |
| Работа напряжения             | AC110-220V ±10%.50-60HZ                         |
| Мощность                      | < 1, 000W                                       |
| Эксплуатации Температура      | 0-45 ° C  |
| Эксплуатации влажность        | 5-95%   |
| Минимум формирование персонаж | английский 1 × 1 мм                             |

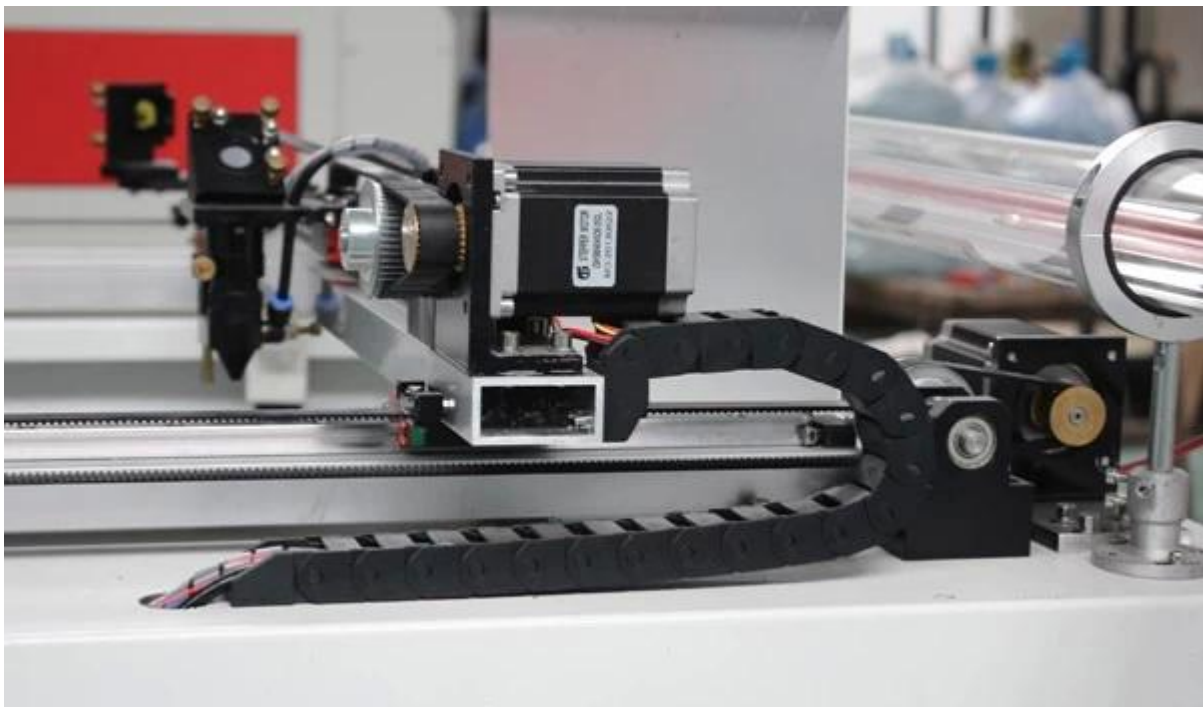
|                                       |  |
|---------------------------------------|--|
| Графика формат поддерживается         | BMP, PLT, DST, DXF, и AI   |
| Вождение системы                      | Степпер  |
| Управления программное обеспечение    | CoreILLASER, CorelDraw, laserdrw   |
| Коммуникация интерфейс                | Windows XP / Победа 7 / Победа 8   |
| Охлаждение режим                      | Водяное охлаждение и Защита системы или выбрать промышленность Чиллер cw5000 |
| Вспомогательный Оборудование          | Вытяжной вентилятор, отработанного воздуха труба                             |
| Управление программное обеспечение    | DSP управления системы   |
| Совместимость программное обеспечение | CorelDRAW Авто CAD Photoshop   |



## **SL-1290 130W CO2 акриловые лазерный резак фотографии**













import motor, Efficient and  
safe







The control panel can easily control the machine in time, can power, speed adjust spee,power according to different materials and expected results

THE CONTROL PANEL CAN EASILY CONTROL THE MACHINE IN TIME, ACCORDING TO DIFFERENT MATERIAL AND THE EXPECTED EFFECT OF POWER AND SPEED.

04

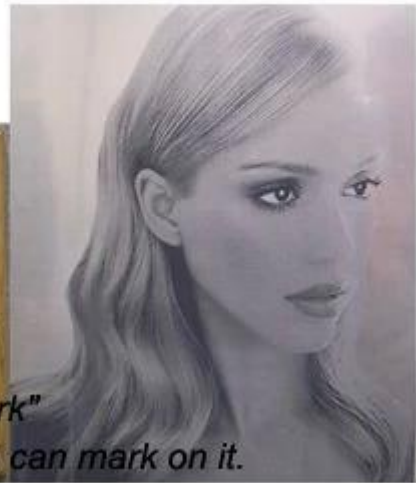
## Applications

ChinaCCzone

SL-1290 130W акриловые CO2 лазерный резак может быть широко использован

- Реклама и дизайн персонала
- Ремесло чайник
- Вентиляторы изделия из дерева
- Модель вентиляторы
- Кожа портной
- НЕ готов к Nowise(beginner)

| Material          | Engrave | Cut |
|-------------------|---------|-----|
| Wood              | Yes     | Yes |
| Jade              | Yes     |     |
| Acrylic           | Yes     | Yes |
| Glass             | Yes     |     |
| Ceramic           | Yes     |     |
| Delrin            | Yes     | Yes |
| Cloth             | Yes     | Yes |
| Leather           | Yes     | Yes |
| Marble            | Yes     |     |
| Matte Board       | Yes     | Yes |
| Melamine          | Yes     | Yes |
| Paper             | Yes     | Yes |
| Mylar             | Yes     | Yes |
| Press Board       | Yes     | Yes |
| Rubber            | Yes     | Yes |
| Wood Veneer       | Yes     | Yes |
| Fiberglass        | Yes     | Yes |
| Painted Metals    | Yes     |     |
| Tile              | Yes     |     |
| Plastic           | Yes     | Yes |
| Cork              | Yes     | Yes |
| Corian            | Yes     | Yes |
| Anodized Aluminum | Yes     |     |
| Ceramics          | Yes     |     |
| Stainless Steel   | *       |     |
| Brass             | *       |     |



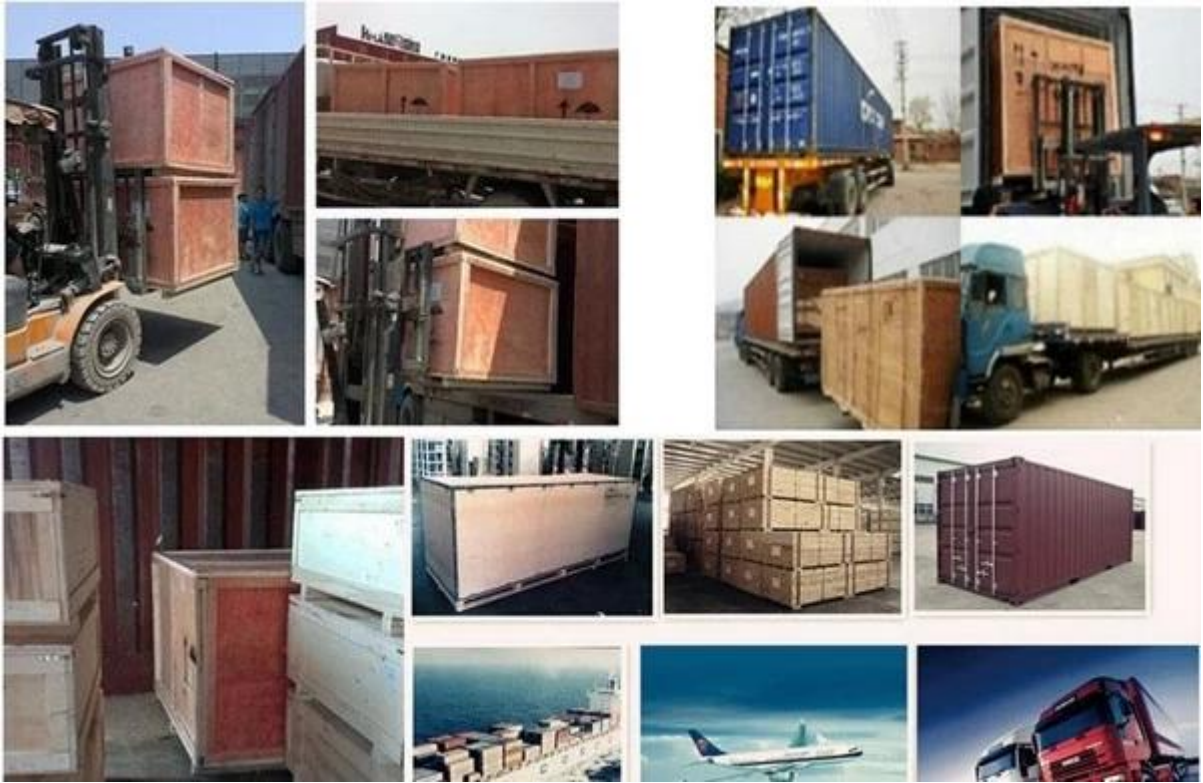
"" means you have to use a spray called "thermark" to spray the surface of the material and then you can mark on it.







05 Factory Tour







Factory



Workshop







# SHENZHEN SCOTLE TECHNOLOGY GROUP LIMITED

ChinaCNCzone, engrave your colorful life!

## 客户合影及公司文化 Customers and Company Culture

