

FLM-002 desktop 20W fibra Laser gravador máquina equipamentos para marcação de Metal de gravura

Também tem 10W para sua seleção

Versão desktop

preço Maioria do competidor com configuração de alta.

Em comparação com nossa [mini router CNC](#) tais como [CNC 6040](#), [CNC 6090](#), este portátil [Máquina da marcação do Laser da fibra](#) é especialmente projetado para metais e não - metal gravura

Principais características para isto Equipamento da máquina gravador do Laser de fibra

1. Optical Fiber Laser, ambiente amigável, fácil manutenção.
2. a vida do laser pode ser até 100000 horas.
3. pequeno volume e peso, menos de 35KGS.
4. software de operação easy, compatível com o PHOTOSHOP, CORELDRAW, AUTOCAD
5. roda sem consumíveis peças de reposição, sem necessidade de manutenção, ótimo para o funcionamento contínuo.
- 6.O galvanômetro sistema de digitalização é feito de ótica scanner e servo controle de duas partes, todo o sistema adota a nova tecnologia, novos materiais, novo design e fabricação.
- 7.O menor volume, apropriado para o ambiente áspero, interface amigável, de fácil operação.
- 8.Adota a alta qualidade, alta energia, fonte de laser de fibra de alta estabilidade, conjunto de galvanômetro óptico de precisão prime e software superior do setor.
- 9.Interface de compacto, leve, simples, direção de processamento flexível e ajustável.
- 10.O interruptor geral, interruptor de luz vermelha e interruptor de galvanômetro.
11. Escala de alta precisão.

Isto [FLM-002 20W fibra Laser gravador máquina](#) consiste principalmente em quatro partes: [laser de fibra](#), [galvanômetro varredura de sistema](#), [sistema de controle de computador](#) e o [worktable](#)

Name	Origin(brand)	Remarks
Optical maser	Maxphotonics(Raycus,IP fiber laser optional)	Long service life, high reliability, fine beam quality
Galvo mirror	Galvo-tech(digital)	Fine marking, more quick and high reliability
F-θ lens	wavelength	High quality optical device
Marking software	Special marking Software (Ezcad2 software)	Powerful, simple and convenient operation, Auto-cad, CorelDraw, Photoshop software compatible form
Control cabinet	China	Optical fiber special cabinet, all the mold production, high seal

02 Parameters

Tensão: 110V/220V

Laser de fibra fonte: Maxphotonics (laser RAYCUS /IPG opcional)

Potência de saída: 10W

Laser de comprimento de onda: 1064nm

Faixa de frequência de modulação: 20-100kHz

Velocidade: 0-8000mm/s

Precisão: ±0.003 mm

Linha mínima largura: 0.015 mm

Altura mínima dos caracteres: 0.15 mm

Forma: refrigerar de ar de refrigeração

Marcação escala: 110x110mm / 220x220mm

Do laser de energia fonte: 0.5KW, 220V/50Hz, 110V/60Hz

Software: Auto-cad, CorelDraw, Photoshop software compatível

Dispositivo giratório: opcional

Peso: 80KGS

Embalagem exterior:100 * 75 * 158 cm

Peso bruto: 115KG

03 Product Images

China  zone





A MIRROR

01场镜 | 良好光感 光照均匀

体积小巧，适用于恶劣环境，

界面友好，所想所见即所得。

Using the third generation of
optical fiber laser technology,
high-speed permanent free
maintenance





GALVANOMETER

02振镜|打标效果好 不失真

振镜扫描系统采用新技术，新材料，新工艺，新工作原理设计和制造。

Using a full set of German imported accessories, laser and galvanometer laser long service life

ELEVATOR SHAFT

03升降轴|高精度 方便

进口优质，高能，稳定的光纤激光器，高速精密光学振镜组件和业界顶级的软件系统

In a certain shock, vibration, high temperature or with ash, etc. Also can work normally under the harsh environment



WORK PLATFORM

04工作平台|专业 灵活

结构紧凑，兼顾，轻便，小巧，接口简洁，加工方向灵活可调，驾驭自如

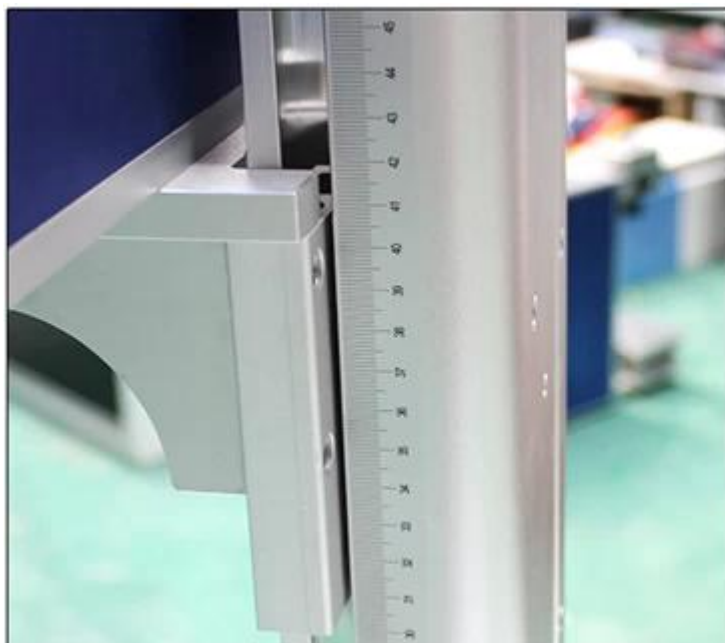
Small size, suitable for bad environment laser realize laser range through fiber optic cable transmission, compact structure

CONTROL PANEL

05控制面板 | 简单易学

人性化控制系统，新增防尘塞设计
控制系统简单易学，可脱机使用

Humanized control system, the new
dustproof plug design,
Control system is easy to learn,
can be used offline



SCALE

06标尺 | 高精度 准确

高性能标尺，标刻效果更精美，
打标定位更准确

High performance scale, engraving
effect more beautiful, A calibration
more accurate

04 Applications

China  zone

Aplicação industrial para isto FLM-002 desktop 20W fibra Laser gravador máquina
equipamento: Jóias, teclados de telefone celular, autopeças, componentes eletrônicos,
dispositivo eletrônico, aparelho de comunicação, louças sanitárias, fivelas, utensílios de
cozinha, do equipamento sanitário, ferramentas de Hardware, faca, óculos, relógio, fogão,
produtos de aço inoxidáveis etc.

O material esta Equipamento da máquina desktop FLM-002 20W fibra Laser gravador
Gravura de códigos de barras, mapa decorativo, logotipo, número de fábrica, data de
produção, de discagem em todos os metais (ouro, prata, cobre, liga, alumínio, aço, aço
inoxidável, cartão de visita), metalóide (plástico: Engenharia de plástico e plástico duro, etc.
Usado em circuitos integrados de componentes eletrônicos, comunicações móveis,
instrumentos de precisão, óculos relógio e relógios, teclado de computador, acessórios, auto
peças, botões de plástico, encaixes do encanamento, sanitários, tubos de PVC, equipamentos
médicos, frascos de embalagem, etc.)

Laser Mark



Laser Mark



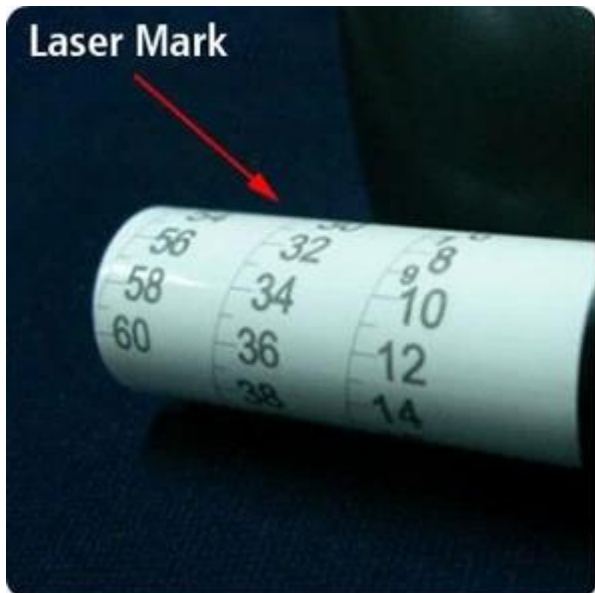
Laser Mark



Laser Mark



Laser Mark



Laser Mark



Laser Mark



Laser Mark



Laser Mark



Laser Mark



Laser Mark

Materials: Stainless Steel



Laser Mark

Materials: Stainless Steel



Laser Mark



Laser Mark









07 *Company culture*

China  zone

SHENZHEN SCOTLE TECHNOLOGY GROUP LIMITED

ChinaCNCzone, engrave your colorful life!

客户合影及公司文化 Customers and Company Culture

