

10W/20W fibra portátil Laser máquina da marcação

Em comparação com nossa [mini router CNC](#) tais como [CNC 6040](#), [CNC 6090](#), este portátil [Máquina da marcação do Laser da fibra](#) é especialmente projetado para metais e não - metal gravura

Preço mais competitivo com a configuração de alta.

Principais características para este S004 10W/20W fibra portátil Laser máquina da marcação

1. Optical Fiber Laser, ambiente amigável, fácil manutenção.
2. a vida do laser pode ser até 100000 horas.
3. pequeno volume e peso, menos de 35KGS.
4. software de operação easy, compatível com o PHOTOSHOP, CORELDRAW, AUTOCAD
5. roda sem consumíveis peças de reposição, sem necessidade de manutenção, ótimo para o funcionamento contínuo.
- 6.O galvanômetro sistema de digitalização é feito de ótica scanner e servo controle de duas partes, todo o sistema adota a nova tecnologia, novos materiais, novo design e fabricação.
- 7.O menor volume, apropriado para o ambiente áspero, interface amigável, de fácil operação.
- 8.Adota a alta qualidade, alta energia, fonte de laser de fibra de alta estabilidade, conjunto de galvanômetro óptico de precisão prime e software superior do setor.
- 9.Interface de compacto, leve, simples, direção de processamento flexível e ajustável.
- 10.O interruptor geral, interruptor de luz vermelha e interruptor de galvanômetro.
11. Escala de alta precisão.

Isto S004 Máquina de marcação Laser fibra portátil de 10W/20W consiste principalmente em quatro partes: [laser de fibra](#), [galvanômetro varredura de sistema](#), [sistema de controle de computador](#) e [o worktable](#)

Name	Origin(brand)	Remarks
Optical maser	Maxphotonics(Raycus,IP fiber laser optional)	Long service life, high reliability, fine beam quality
Galvo mirror	Galvo-tech(digital)	Fine marking, more quick and high reliability
F-θ lens	wavelength	High quality optical device
Marking software	Special marking Software (Ezcad2 software)	Powerful, simple and convenient operation, Auto-cad, CorelDraw, Photoshop software compatible form
Control cabinet	China	Optical fiber special cabinet, all the mold production, high seal

02 Parameters

China  zone

Tensão: 110V/220V

Laser de fibra fonte: Maxphotronics (laser RAYCUS /IPG opcional)

Potência de saída: 10W

Laser de comprimento de onda: 1064nm

Faixa de frequência de modulação: 20-100kHz

Velocidade: 0-8000mm/s

Precisão: ± 0.003 mm

Linha mínima largura: 0.015 mm

Altura mínima dos caracteres: 0.15 mm

Forma: refrigerar de ar de refrigeração

Marcação escala: 110x110mm

Do laser de energia fonte: 0.5KW, 220V/50Hz, 110V/60Hz

Software: Auto-cad, CorelDraw, Photoshop software compatível

Dispositivo giratório: opcional

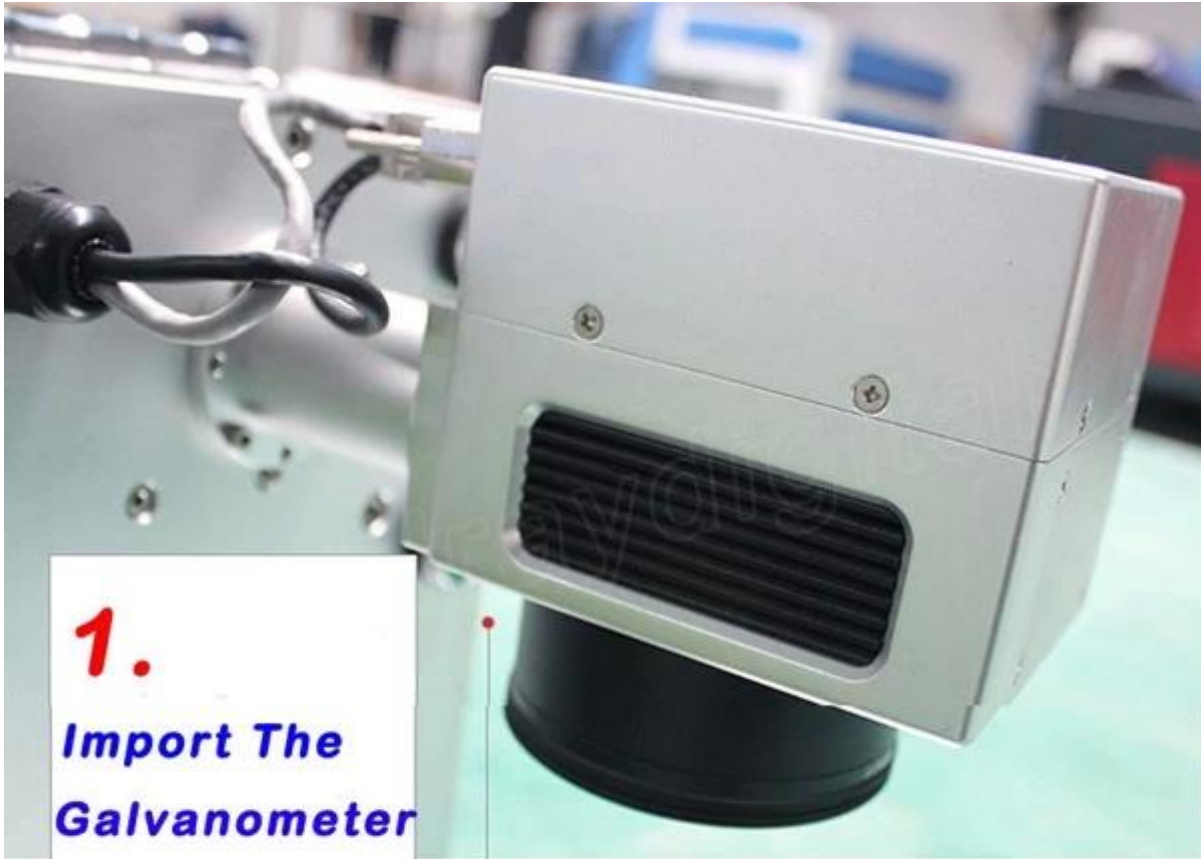
Peso: 35KGS

03 Product Images

China  zone



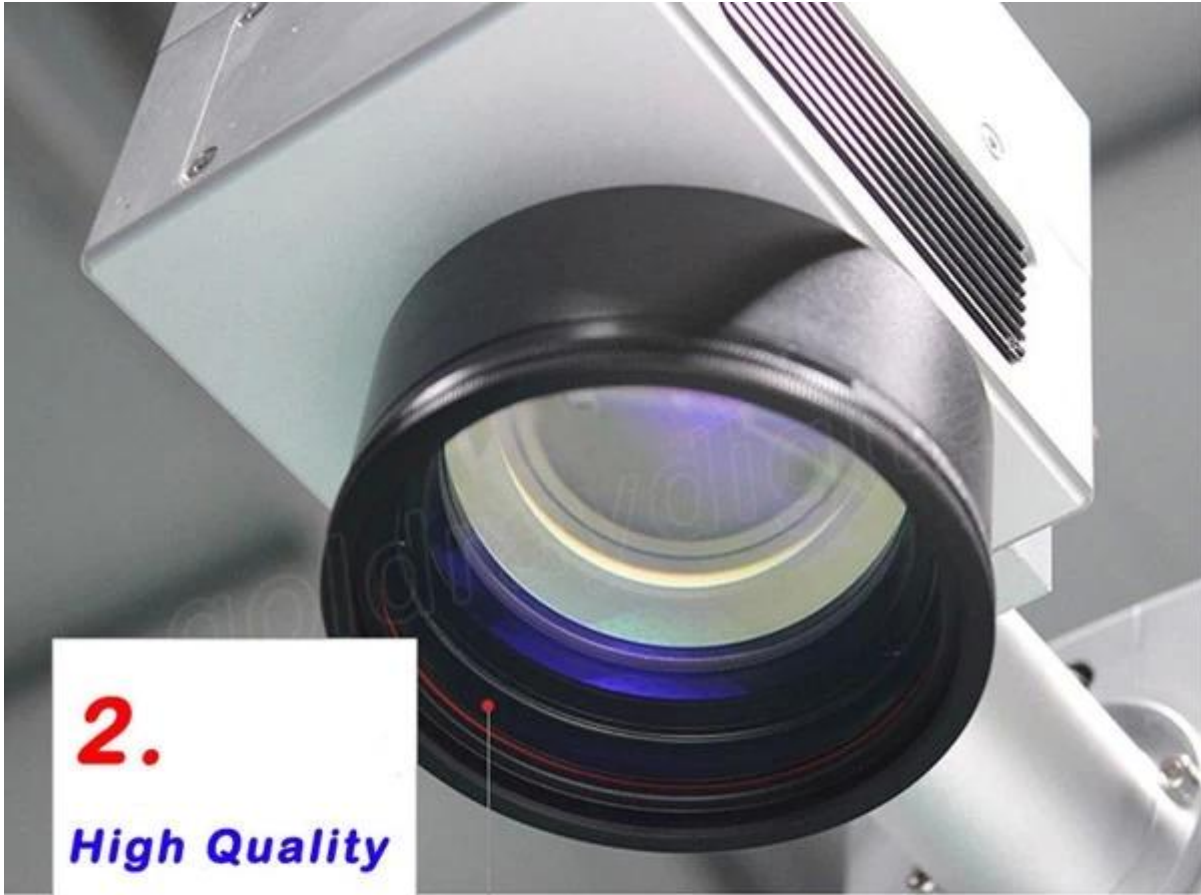
S004 10W/20W fibra portátil Mini Laser máquina da marcação



1.

**Import The
Galvanometer**

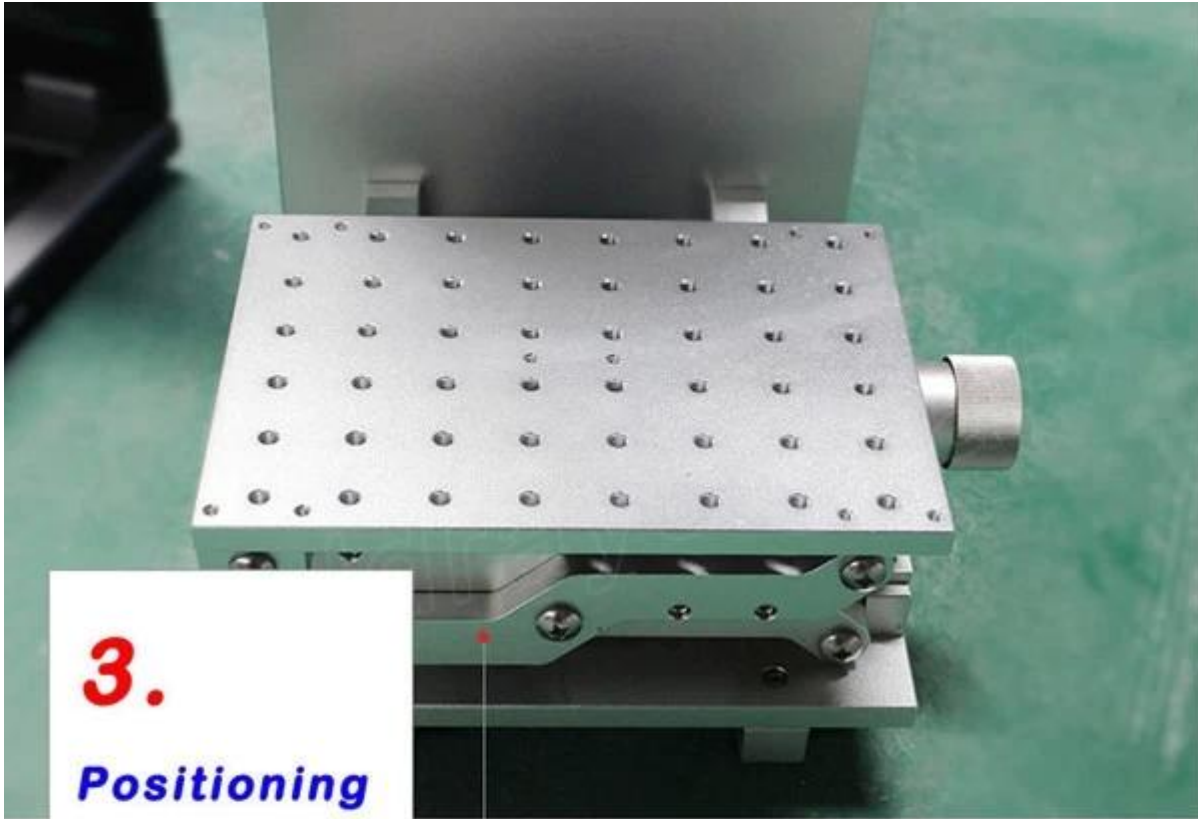
*Using a full set of German imported accessories,
laser and galvanometer laser long service life*



2.

**High Quality
Field Lens**

*Using the third generation of optical fiber laser
technology, high-speed permanent free maintenance*



3.

**Positioning
Plate**

Small size, suitable for bad environment;

Laser realize laser range through fiber

Optic cable transmission, compact structure



4.

Lifting Wheel

*In a certain shock,vibration,high temperature
or with ash,etc.*

*Also can work normally under the harsh
environment*



5.

Fiber Laser

For a variety of graphics, text, LOGO, barcode, bitmap, qr code marking, etc

04 Applications

ChinaCCzone

Aplicação industrial para esta máquina de marcação Laser fibra que o portátil: Jóias, teclados de telefone celular, autopeças, componentes eletrônicos, dispositivo eletrônico, aparelho de comunicação, louças sanitárias, fivelas, utensílios de cozinha, do equipamento sanitário, ferramentas de Hardware, faca, óculos, relógio, fogão, produtos de aço inoxidáveis etc.

O material esta Laser de fibra portátil Mini marcando Machine pode a marcação:

Gravura de códigos de barras, mapa decorativo, logotipo, número de fábrica, data de produção, de discagem em todos os metais (ouro, prata, cobre, liga, alumínio, aço, aço inoxidável, cartão de visita), metalóide (plástico: Engenharia de plástico e plástico duro, etc. Usado em circuitos integrados de componentes eletrônicos, comunicações móveis, instrumentos de precisão, óculos relógio e relógios, teclado de computador, acessórios, auto peças, botões de plástico, encaixes do encanamento, sanitários, tubos de PVC, equipamentos médicos, frascos de embalagem, etc.)

Laser Mark



Laser Mark



Laser Mark



Laser Mark



Laser Mark



Laser Mark



Laser Mark



Laser Mark



Laser Mark



Laser Mark



Laser Mark

Materials: Stainless Steel



Laser Mark

Materials: Stainless Steel



Laser Mark



Laser Mark







05 Factory Tour



07 Company culture

China  zone

SHENZHEN SCOTLE TECHNOLOGY GROUP LIMITED

ChinaCNCzone, engrave your colorful life!

客户合影及公司文化 Customers and Company Culture



