

## 01 Product Highlight

China  zone

Nieuw model **SL-460 50W Laser Cutter Engraver Machine** voor glas, Arylic, hout, leer, Plastic het is ons nieuwste model van [CO2 laser graveermachine](#).

### **Uitstekende eigenschappen zoals hieronder**

1. Adjustable Speed and Power, soepele en precieze graveren en snijden
2. USB-interface
3. Air Assist, verwijderen hitte en brandbare gassen uit het snijvlak.  
18W luchtpomp, kan flow 38L / Min.
4. Embedded Uitlaat Fan, Eenvoudiger te installeren, veiliger vervoer.  
40W uitlaat fan, kan stroom worden 5.27m<sup>3</sup> \ Min.
5. roterende as, Graveer elk cilindrisch voorwerp.
6. Cellular platform, Laat geen steenslag op werkgebied.
7. Intuïtieve Control Panel, Set Snelheid, kracht en meer controles rechtstreeks van de laser.
8. waterkoeling en Protection System.  
15W Pomp van het water, stroom kan worden 7.5L / H.
9. Laser positie.
10. noodstopknop.
11. Groter formaat, 400 \* 600 mm werkgebied.
12. Lifting platform is elektrische bediening.
13. Sleep - en - keten transmissielijn
14. Laser brandpuntsafstand: 5cm
15. Een limiet swith laat het kan alleen werken wanneer het deksel gesloten is.
16. Machine levensduur: 1000-1500H voor laser-buis, 3-5 jaar voor machine lichaam.
17. [Met standaard ondersteuning](#)
18. [Met temperatuur LCD-scherm om de temperatuur van het water te geven.](#)
19. Deze 50W Laser Cutter Engraver Machine is met water koel systeem.

## 02 Parameters

China  zone

SL-460 50W CO2 Laser Cutter Engraver Machine Parameters	
Totaal vermogen	& Lt; 300W
laservermogen	50W
Type laser	50W Laser Cutter Engraver Machine
macht levering	AC 220V / 110V
Werken gebied	400 * 1000 mm
Gravure diepte	0-10 mm (ander materiaal verschillen)
snijdend diepte	0-10 mm

Gravure snelheid	0-600mm / s
snijgend snelheid	0-600mm / s
hijs- platform	0-250 mm Honeycomb Werktafel
lokalisieren precisie	& Lt; 0,01 mm
min vormgeven karakter	Karakter: 2 * 2mm, Letter: 1 * 1mm
Werken temperatuur-	5 °C -45 °C
Werken vochtigheid	5% -95%
Resolutie verhouding	≤1000dpi
Gegevens overbrengingsinterface	USB 2.0 (offline)
Systeem milieu	Windows XP / Win 7 / Win 8
Koeling	Waterkoeling en bescherming systeem chiller
Grafisch formaat dat wordt ondersteund	De bestanden die CorelDraw & WinsealXP kunnen identificeren (BMP, JPEG, PLT, CDR, AI,) TIFF, PCX, DIB, TIF
Verenigbaar software	CorelDraw, WinsealXP
Kleur scheiding	NEE
schuine gravure	NEE
Bescherming	Noodstop button en Stop werken wanneer het water gebroken
Machine Dimensies	140 * 75 * 58 cm
Inpakken	Houten doos met schuim in
Pakket Dimensie	157 * 94 * 78 cm
Pakket Gewicht	230 kg (geteld door volumetrische gewicht)









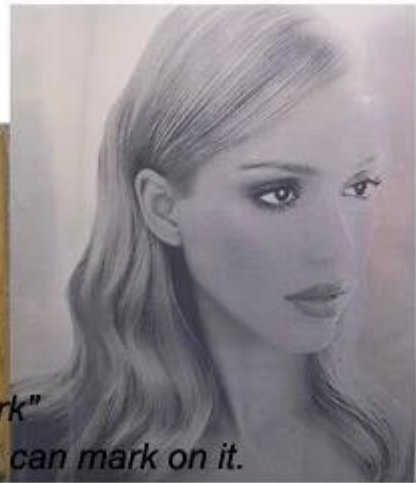
## 04 Applications

ChinaCCzone

Dit SL-460 50W CO2 Laser Cutter Engraver Machine kan op grote schaal worden gebruikt

- Reclamebureaus & Amp; ontwerp personeel
- Craft Maker
- Woodwork fans
- Model fans
- Leren Tailor's
- NOT Klaar voor geenszins (beginner)

Material	Engrave	Cut
Wood	Yes	Yes
Jade	Yes	
Acrylic	Yes	Yes
Glass	Yes	
Ceramic	Yes	
Delrin	Yes	Yes
Cloth	Yes	Yes
Leather	Yes	Yes
Marble	Yes	
Matte Board	Yes	Yes
Melamine	Yes	Yes
Paper	Yes	Yes
Mylar	Yes	Yes
Press Board	Yes	Yes
Rubber	Yes	Yes
Wood Veneer	Yes	Yes
Fiberglass	Yes	Yes
Painted Metals	Yes	
Tile	Yes	
Plastic	Yes	Yes
Cork	Yes	Yes
Corian	Yes	Yes
Anodized Aluminum	Yes	
Ceramics	Yes	
Stainless Steel	*	
Brass	*	



**\*\*\*means you have to use a spray called "thermark" to spray the surface of the material and then you can mark on it.**



05 Factory Tour





06 **Certifications**

**China  zone**





