

CNC 6090 Mini macchina per incidere di CNC 3 assi con DSP Controller e 2200W mandrino
Sviluppato e progettato insieme dai nostri tecnici e ingegneri d'oltremare di King Saud University da Arabia Saudita.

Lo spessore del materiale accettabile può alta a 150 mm, molto più grande di generale [Mini macchina CNC](#) con max 100 mm.





Blank lined area for notes or additional information.

Facile operativo perché:

- [Wesimo DSP](#) scatola di controllo, non c'è bisogno di [ConNECT](#) con qualsiasi computer o

[notebook.](#)

- Lavorare indipendentemente.
- Interfaccia slot per schede SD
Wesimo SD slot per schede di interfaccia.
- [2.2kg raffreddato ad acqua del mandrino, powerfu!](#)
- velocità di lavoro veloce.
- supporto video in diretta su YouTube.

Quali sono i vantaggi per il sistema di controllo nuovo DSP?

- [sistema DSP indipendente, il lavoro senza un computer.](#)
- Inserire la scheda di memoria di TF, la lettura automatica e file di elaborazione.
- Azionando la casella di controllo, è possibile programmare e carving direttamente.
- i file di codice G possono essere modificati direttamente, cancellare, inserire, e così via

Quali sono le caratteristiche principali di questo nuovo CNC 6090 CNC Mini macchina per incidere 3 assi?

- interfaccia USB
- manuale inglese disponibile.
- [Software originale Mach 3 disponibili \(per la selezione\)](#)
- [Può incidere materiali quali acrilico, ottone, legno, alluminio, PCB e così via.](#)
- Balls equipaggio ha reso una maggiore precisione.
- [Si può essere aggiornato in 4 assi 6090 Router di CNC](#)
- funzione Auto-Controllo, facile da impostare l'origine dell'asse Z
- Con convertitore di frequenza incorporato nella scatola di controllo
- Ha una base broaded e una vite più spessa per il materiale più lavorare.
- interruttori limitati aggiunto.
- Da amp affidabile & profesional affidabile [Router di CNC China produttore.](#)



CNC 6090 CNC Mini macchina per incidere 3 parametri Axis	
dimensione forma	X860mm * * Y630mm Z480mm
dimensione Max.workpiece	X600mm * * Y900mm Z150mm
materiali della struttura	alluminio lega 6063 e 6061 i profili di stampo di estrusione unici e dedicati. lasciare nani falsari
spessore del materiale accettabile	≤150mm
unità di guida	X: 1605 vite a sfere
	Y: 2005 vite a sfere
	Z: 1605 vite a sfere
unità scorrevole	X: Dia.30mm cromo piastra alberi
	Y: Dia.30mm alberi placca cromata
	Z: Dia.16mm alberi placca cromata

Stepping tipo di motore	57-76 due fasi 3A 150N.cm
motore mandrino	marca nuovo raffreddamento ad acqua del mandrino 2,2 kW, 24000RPM
Collet mandrino	ER16-A, strumento di diametro del gambo 3-10 mm
precisione di ripetizione	& Lt; = 0,05 millimetri
precisione mandrino	Radiale battere acutezza 0,03 mm
Carving Istruzioni	sol codice / file TAB / file NC file / NCC
Velocità massima	4.000 millimetri / min
Speed Carving	0-2500mm / min (I materiali differenti differiscono)
codice comando	sol codice
Software	Mach software 3 o USB
Protezione	Emergenza pulsante arresto
Tensione di funzionamento	AC110V / AC220V

03 Product Images

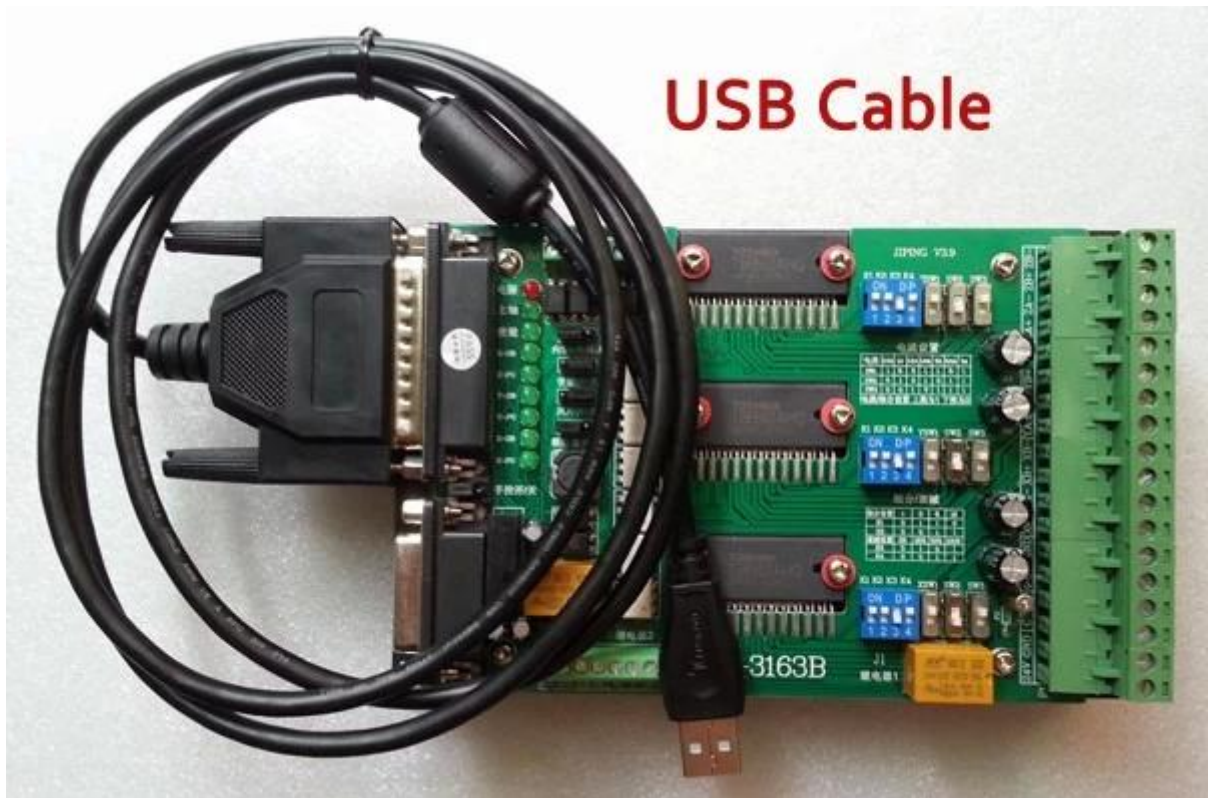
China  zone











USB Cable

CNC 6090 CNC Mini macchina per incidere 3 assi

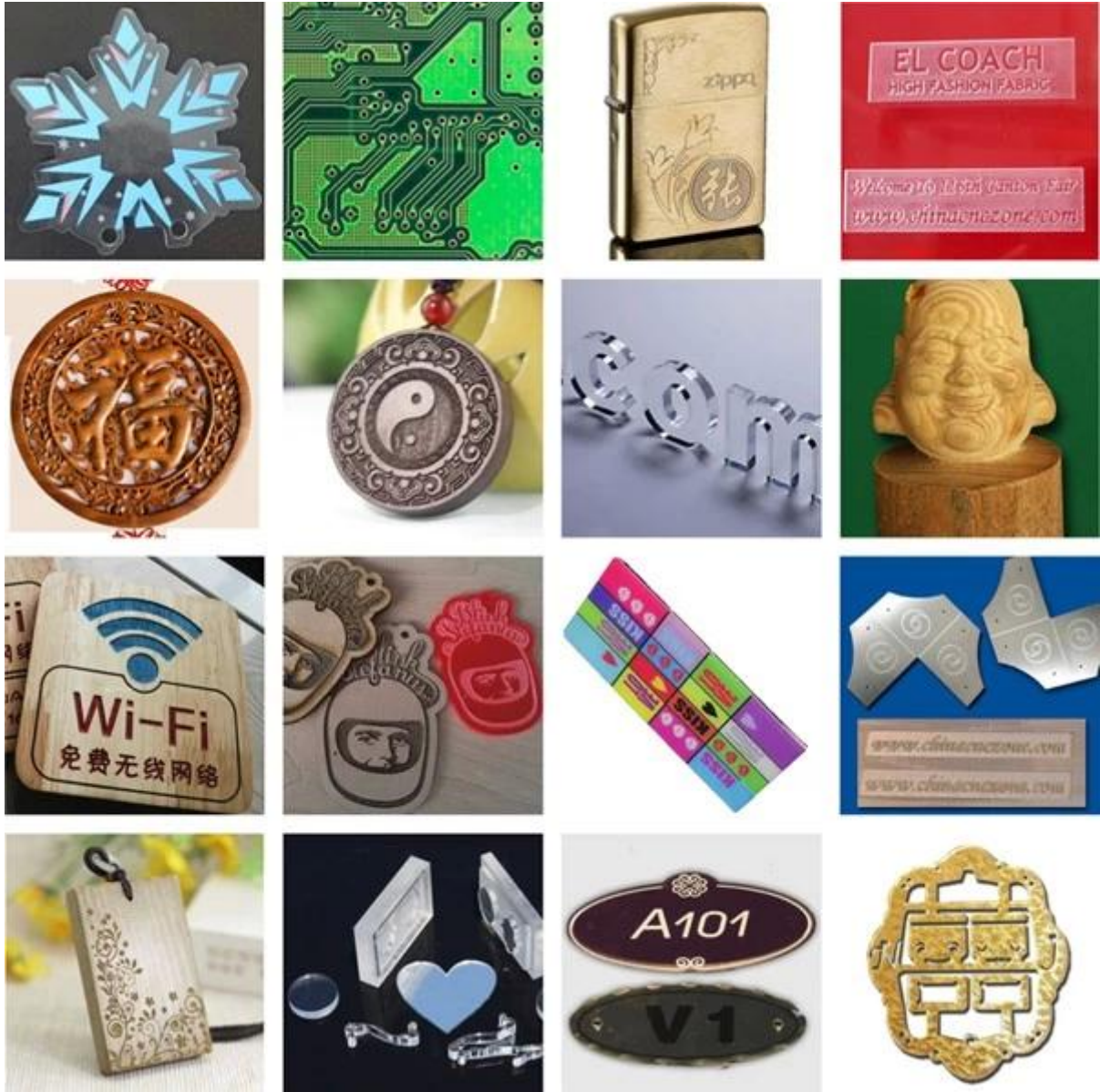




04 Applications

ChinaCCzone

Questo nuovo CNC 6090 CNC Mini macchina per incidere 3 assi può essere ampiamente usato per incidere il legno, acrilico, ottone, alumimun, PVC, PCB e così sopra.



05 Factory Tour

ChinaCNCzone

ChinaCNCzone squadra sempre il benvenuto ai clienti provenienti da tutto il mondo a visitare la nostra fabbrica, e cerchiamo di fornire i migliori modelli different [router mini CNC](#) per gli utenti di insieme.



QA Inspection Area



Mechanical Assembly Area



Machine Commissioning Area



Finish Products Area



Packaging Area



Always be imitated, never be surmounted.

We all use well-designed professional aluminum to manufacture the machine. Almost all of the structural member are extruded by a dedicated mold. The production of large quantities so that we have a strong price competitiveness. Professional mold and materials so that our quality has been stable protection.

