

ألياف الليزر حفارة آلة معدات للحفر وسم المعادن FLM-002 20W سطح المكتب

للتحديد الخاص بك W كما أن لديها 10

إصدار سطح المكتب

**الأسعار معظم منافسة مع التكوين عالية.**

بالمقارنة مع موقعنا [ميني الإعصارية](#) مثل [باستخدام الحاسب الآلي 6040](#), [باستخدام الحاسب الآلي 6090](#), هذا المحمولة [ألياف الليزر آلة وسم](#) المصممة معدنية خصيصا وغير-المعادن النقش

**الميزات الرئيسية لهذا معدات آلة حفارة الليزر الألياف**

1. الألياف الضوئية الليزر، بيئة ودية وسهلة الصيانة.
2. حياة الليزر يمكن أن يصل إلى 100000 ساعة.
3. 3KGS. صغيرة الحجم والوزن، وأقل من 35
4. عملية سهلة البرمجيات، متوافقة مع أوتوكاد فوتوشوب، الطلاء،
5. يعمل دون الاستهلاك قطع الغيار، لا الحاجة إلى الصيانة وكبيرة للعمل المستمر.
6. جلفانومتر المسح نظام مراقبة الماسح الضوئي، وأجهزة بصرية من جزأين، والنظام برتمه يعتمد على التكنولوجيا الجديدة والمواد الجديدة، وتصميم جديد والتصنيع.
7. حجم أصغر، مناسبة للبيئة القاسية، واجهة ودية، عملية سهلة.
8. يعتمد عالية الجودة وذات الطاقة العالية، الاستقرار عالية الألياف مصدر الليزر، الدقة رئيس الجمعية جلفانومتر الضوئية والبرمجيات الأعلى في هذه الصناعة.
9. واجهة المدمجة، خفيفة الوزن، وبسيطة، واتجاه معالجة مرنة وقابلة للتعديل.
10. التبديل الرئيسية وتبديل الضوء الأحمر والتبديل جلفانومتر.
11. مقياس عالية الدقة.

**ألياف الليزر آلة حفارة** يتكون أساسا من أربعة أجزاء: **ألياف الليزر**، **جلفانومتر المسح النظام FLM-002 20W** وهذا **worktable** ونظام التحكم في الكمبيوتر وفي

Name	Origin(brand)	Remarks
Optical maser	Maxphotonics(Raycus,IP fiber laser optional)	Long service life, high reliability, fine beam quality
Galvo mirror	Galvo-tech(digital)	Fine marking, more quick and high reliability
F-θ lens	wavelength	High quality optical device
Marking software	Special marking Software (Ezcad2 software)	Powerful, simple and convenient operation, Auto-cad, CorelDraw, Photoshop software compatible form
Control cabinet	China	Optical fiber special cabinet, all the mold production, high seal

110V/220V الجهد الكهربائي:

ريكس الليزر الاختياري (IPG/) ألياف الليزر المصدر: ماكسفوتونيكس

W طاقة الإخراج: 10

nm لليزر الطول الموجي: 1064

تعديل نطاق التردد: 20-100 كيلو هرتز

السرعة: 0-8000 ملم/ثانية

الدقة:  $\pm 0.003$  مم

الحد الأدنى من خط العرض: 0.015 مم

ارتفاع الحد الأدنى من الأحرف: 0.15 مم

التبريد الطريقة: تبريد الهواء

110mm /220x220mm xتميز النطاق: 110

هرتز 60/7 فولت/50 هرتز، 110 220 KW، الليزر السلطة العرض: 0.5

برامج متوافقة Photoshop، البرمجيات: السيارات-كندي، الطلاء

الأجهزة الدوارة: اختياري

KGS الوزن: 80

التعبئة الخارجية: 100 \* 75 \* 158 سم

الوزن الإجمالي: 115 كجم



## A MIRROR

### 01场镜 | 良好光感 光照均匀

体积小，适用于恶劣环境，

界面友好，所想所见即所得。

Using the third generation of optical fiber laser technology, high-speed permanent free maintenance



## GALVANOMETER

### 02振镜 | 打标效果好 不失真

振镜扫描系统采用新技术，新材料，新工艺，新工作原理设计和制造。

Using a full set of German imported accessories, laser and galvanometer laser long service life

## ELEVATOR SHAFT

### 03升降轴 | 高精度 方便

进口优质，高能，稳定的光纤激光器，高速精密光学振镜组件和业界顶级的软件系统

In a certain shock, vibration, high temperature or with ash, etc. Also can work normally under the harsh environment





## WORK PLATFORM

### 04工作平台|专业灵活

结构紧凑，兼顾，轻便，小巧，接口简洁，  
加工方向灵活可调，驾驭自如

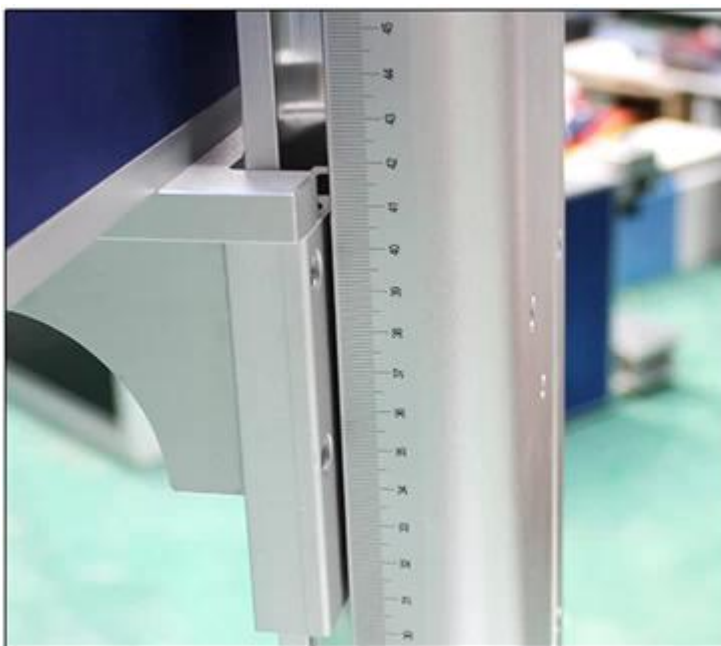
Small size, suitable for bad environmen  
laser realize laser range through fiber  
optic cable transmission, compact  
structure

## CONTROL PANEL

### 05控制面板|简单易学

人性化控制系统，新增防尘塞设计  
控制系统简单易学，可脱机使用

Humanized control system, the new  
dustproof plug design,  
Control system is easy to learn,  
can be used offline



## SCALE

### 06标尺|高精度 准确

高性能标尺，标刻效果更精美，  
打标定位更准确

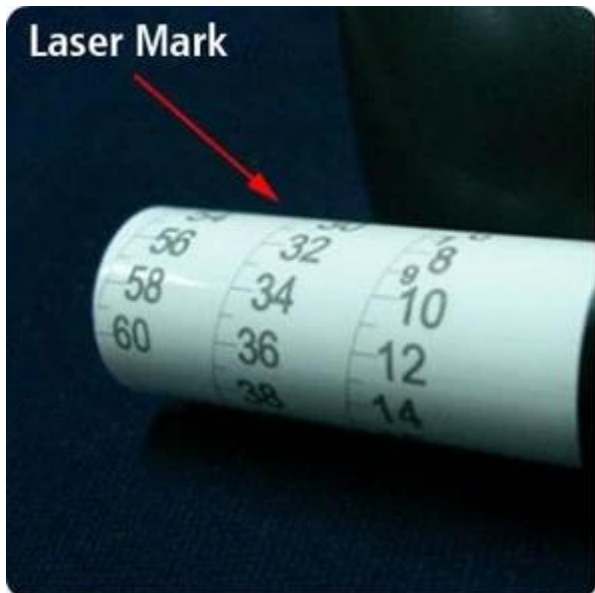
High performance scale, engraving  
effect more beautiful,A calibration  
more accurate

**ألياف الليزر حفارة آلة المعدات: المجوهرات، ولوحات FLM-002 20W التطبيقات الصناعية لهذا سطح المكتب**  
المفاتيح للهاتف الخليوي، قطع غيار السيارات، والمكونات الإلكترونية، والأجهزة الإلكترونية، أجهزة الاتصالات، التركيبات الصحية، الأبازيم، أدوات المطبخ، أدوات الصحية المعدات، أدوات الأجهزة، سكين، النظارات، على مدار الساعة، وطباخ، منتجات الفولاذ المقاوم للصدأ إلخ.

**ألياف الليزر حفارة آلة المعدات FLM-002 20W المواد هذا سطح المكتب**  
النقش الرموز الشريطية، خريطة الزخرفية، والشعار، وعدد المصانع، تاريخ الإنتاج، الطلب على جميع المعادن (الذهب، والفضة والنحاس، سبائك، الألومنيوم، الصلب، والفولاذ المقاوم للصدأ واسم بطاقة)، عدم-المعادن (البلاستيك: هندسة البلاستيك والبلاستيك الصلب، إلخ. يستخدم في الدوائر المتكاملة المكونات الإلكترونية، الاتصالات المتنقلة، أدوات دقيقة، اكسسوارات نظارات يشاهد والساعات، لوحة المفاتيح بالكمبيوتر، قطع غيار السيارات، الأزرار البلاستيك، تجهيزات السباكة، أدوات صحية، الأنابيب البلاستيكية، والمعدات الطبية، زجاجات التعبئة والتغليف، إلخ.)



Laser Mark



Laser Mark



Laser Mark



Laser Mark



Laser Mark





Laser Mark



Laser Mark  
Materials: Stainless Steel



Laser Mark  
Materials: Stainless Steel



Laser Mark



Laser Mark









07 *Company culture*

China  zone

# SHENZHEN SCOTLE TECHNOLOGY GROUP LIMITED

ChinaCNCzone, engrave your colorful life!

## 客户合影及公司文化 Customers and Company Culture

