

Обои FLM-002 20W волокна лазерный гравер машинное оборудование для гравировки, маркировки металла

Также имеет 10W для вашего выбора

Настольная версия

Цена Большинство конкурентоспособную с высокого конфигурации.

По сравнению с нашей [мини-маршрутизатор CNC](#) такие как [CNC 6040](#), [CNC 6090](#), этот портативный [Машина маркировки лазер волокна](#) специально предназначена для металла и не - металлические гравировки

Основные характеристики для этого Волокно лазерный гравер машинное оборудование

1. оптический лазер, среды дружелюбные, простота обслуживания.
2. жизнь лазера может быть до 100000 часов.
3. малый объем и вес, менее 35KGS.
4. Простота эксплуатации программного обеспечения, совместим с PHOTOSHOP, CORELDRAW, AUTOCAD
5. бежит без расходных запасных частей, нет необходимости обслуживания, большой для непрерывной работы.
6. Гальванометр, система сканирования из оптического сканера и сервопривод управления из двух частей, вся система принимает новые технологии, новый материал, новый дизайн и производство.
7. Наименьший объем, подходит для суровых условий, дружелюбный интерфейс, простота эксплуатации.
8. Принимает высокого качества, высокой энергии, высокая стабильность волокна лазерного источника, премьер точность оптического гальванометра Ассамблеи и лучшие в отрасли программного обеспечения.
9. Компактный, легкий, простой интерфейс, гибкие и регулируемые обработки направление.
10. Главный переключатель, выключатель красный свет и гальванометра переключатель.
11. Высокая точность масштаба.

Это [FLM-002 20W волокна Лазерные гравировальные станки](#) в основном состоит из четырех частей: [Волоконный лазер](#), [гальванометра](#), [сканирование системы](#), [компьютерная система управления](#) и [Рабочий стол](#)

| Name | Origin(brand) | Remarks |
|------------------|--|--|
| Optical maser | Maxphotonics(Raycus,IP fiber laser optional) | Long service life, high reliability, fine beam quality |
| Galvo mirror | Galvo-tech(digital) | Fine marking, more quick and high reliability |
| F-θ lens | wavelength | High quality optical device |
| Marking software | Special marking Software (Ezcad2 software) | Powerful, simple and convenient operation, Auto-cad, CorelDraw, Photoshop software compatible form |
| Control cabinet | China | Optical fiber special cabinet, all the mold production, high seal |

02 Parameters

Напряжение: 110В/220В

Волокна лазерного источника: Maxphotonics (RAYCUS /IPG лазер Факультативный)

Выходная мощность: 10Вт

Длина волны лазера: 1064nm

Модуляции частотный диапазон: 20-100 кГц

Скорость: 0-8000 мм/сек

Точность: ±0.003 мм

Ширина: 0,015 мм минимальная линии

Минимальная высота символов: 0,15 мм

Охлаждение способом: воздушного охлаждения

Маркировка диапазон: 110x110mm / 220x220mm

Лазерная мощность питания: 0.5KW, 220В/50 Гц, 110В/60 HZ

Программное обеспечение: Auto-cad, CorelDraw, Photoshop программное обеспечение
совместимо

Поворотные устройства: Факультативный

Вес: 80KGS

Внешней упаковки:100 * 75 * 158 см

Вес брутто: 115 КГ

03 Product Images China zone





A MIRROR

01场镜 | 良好光感 光照均匀

体积小巧，适用于恶劣环境，

界面友好，所想所见即所得。

Using the third generation of
optical fiber laser technology,
high-speed permanent free
maintenance





GALVANOMETER

02振镜|打标效果好 不失真

振镜扫描系统采用新技术，新材料，新工艺，新工作原理设计和制造。

Using a full set of German imported accessories, laser and galvanometer laser long service life

ELEVATOR SHAFT

03升降轴|高精度 方便

进口优质，高能，稳定的光纤激光器，高速精密光学振镜组件和业界顶级的软件系统

In a certain shock, vibration, high temperature or with ash, etc. Also can work normally under the harsh environment



WORK PLATFORM

04工作平台|专业 灵活

结构紧凑，兼顾，轻便，小巧，接口简洁，加工方向灵活可调，驾驭自如

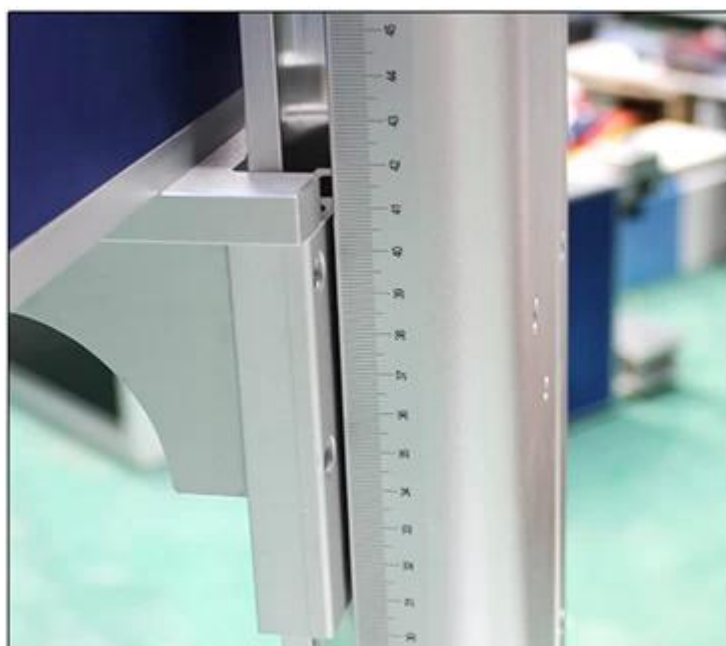
Small size, suitable for bad environment laser realize laser range through fiber optic cable transmission, compact structure

CONTROL PANEL

05控制面板 | 简单易学

人性化控制系统，新增防尘塞设计
控制系统简单易学，可脱机使用

Humanized control system, the new
dustproof plug design,
Control system is easy to learn,
can be used offline



SCALE

06标尺 | 高精度 准确

高性能标尺，标刻效果更精美，
打标定位更准确

High performance scale, engraving
effect more beautiful, A calibration
more accurate

04 Applications

ChinaCCzone

Промышленное применение для этого Обои FLM-002 20W волокна лазерный гравер машинное оборудование: Ювелирные изделия, клавишные сотовый телефон, автозапчастей, электронных компонентов, электронного прибора, аппаратуры связи, санфаянса, пряжки, кухонная, сантехнического оборудования, аппаратные средства, нож, очки, часы, плита, изделия из нержавеющей стали и т.д.

Материал этот Обои FLM-002 20W волокна лазерный гравер машинное оборудование Гравюра штрих-коды, декоративные карта, логотип, заводской номер, Дата производства, набрать на все металлы (золото, серебро, медь, сплав, алюминий, сталь, нержавеющая сталь, имя карты), неметаллических (пластик: инженерные пластмассы и жесткого пластика, и т.д. Используется в компоненты электронные интегральные, Мобильная связь, высокоточные, очки Часы и часы, компьютерные клавиатуры, аксессуары, авто запчасти, пластиковые кнопки, сантехника, сантехника, трубы ПВХ, медицинское оборудование, упаковка Бутылки, и т.д.)

Laser Mark



Laser Mark



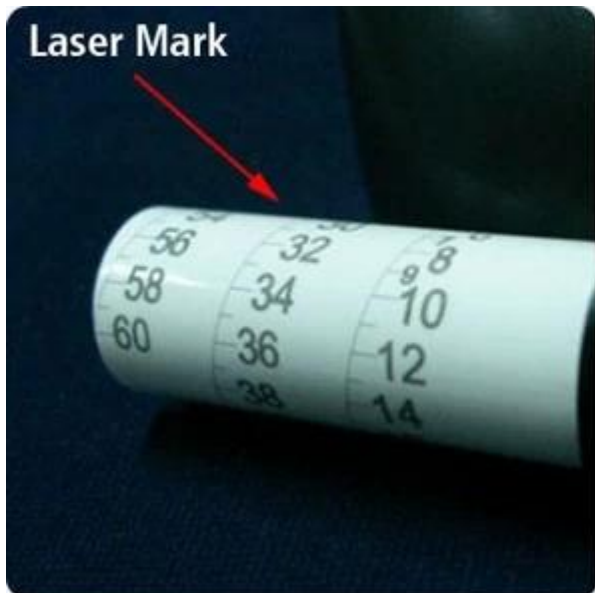
Laser Mark



Laser Mark



Laser Mark



Laser Mark



Laser Mark



Laser Mark



Laser Mark



Laser Mark



Laser Mark

Materials: Stainless Steel



Laser Mark

Materials: Stainless Steel



Laser Mark



Laser Mark









07 *Company culture*

China **CC** zone

SHENZHEN SCOTLE TECHNOLOGY GROUP LIMITED

ChinaCNCzone, engrave your colorful life!

客户合影及公司文化 Customers and Company Culture

