

6040 3 轴 CNC 机床:

1. 功率 1500w 电压 200v 三相。
2. 4 轴 CNC 机床 4 轴行程 400mm x 400mm x 400mm。
3. z 轴行程 105mm，x 轴行程 145mm。
4. 机床采用滚珠丝杠传动，精度高。
5. 机床采用花岗岩床身。
6. 机床采用伺服电机驱动，运行平稳。
7. 机床采用水冷系统，散热效果好。
8. 机床采用名牌品牌。
9. 机床可加工铝、钢、铜、不锈钢、pcb 等。
10. 机床行程: 80mm
11. 机床采用 4 轴 CNC 控制。
12. 机床支持 Mach3 控制软件。(Mach3 CNC 控制软件支持 USB CNC 控制软件，支持 USB 控制软件，DSP 控制软件，支持 Mach3 控制软件，支持 Mach3 控制软件，支持 Mach3 USB 控制软件)。

usb 控制 CNC 机床?

1. usb cnc 控制软件，支持 usb cnc 控制软件。
2. 支持 Mach3 控制软件。
3. 支持，支持。

Type 1 controller

Front



Back



parallel port +

USB CNC cable (option)



USB Cable



dsp 是 否 可 以 用 于 控 制 轴 ？

1. 用 dsp 控 制 轴 是 否 可 以 用 dsp 控 制 轴 ， [cnc 轴 控 制](#) 是 否 可 以 用 dsp 控 制 轴 。
2. 用 sd 卡 控 制 g 代 码 是 否 可 以 ， dsp 控 制 轴 是 否 可 以 用 tf 卡 控 制 轴 ， 是 否 可 以 用 g 代 码 控 制 轴 ，
3. g-代 码 是 否 可 以 用 dsp 控 制 轴 ， dsp 控 制 轴 是 否 可 以 用 dsp 控 制 轴 。
4. 用 dsp 控 制 轴 是 否 可 以 用 dsp 控 制 轴 。
5. dsp 控 制 轴 是 否 可 以 用 cnc 轴 ， mach3 控 制 轴 是 否 可 以 用 dsp 控 制 轴 。

Type 2 controller

TF/microsd card slot
data transfer

Front



Back



Mach3 usb 是 否 可 以 用 于 控 制 轴 ？

1. mach3 控 制 轴 是 否 可 以 用 mach3 控 制 轴 ， mach3 控 制 轴 是 否 可 以 用 mach3 控 制 轴 。
2. 用 mach3 控 制 轴 是 否 可 以 用 mach3 控 制 轴 。

Type 3 controller

Front



Back



+



Ethernet USB interface

□ □□□ □□ □□□□ □□?
□□□ □□ □□ □□ □ □□□ □□□ □ □□□□.
□□ □□ □□ □□ □□□□. □□
□□ □□ □□ □□□ □□ □ □□□□
□□□ □□□ □□□ □□□ □□□□ □□ □ □ □□□□.



□ cnc □□ 6040 3 □□□□ □□ □□ □□ □□?

Model: CNC6040

ChinaCNCzone

Shape Dimension

(L)=890mm

(H)=525mm

(W)=690mm

Effective Working Travel

Workpiece Dimension

Z axis=105mm

145mm

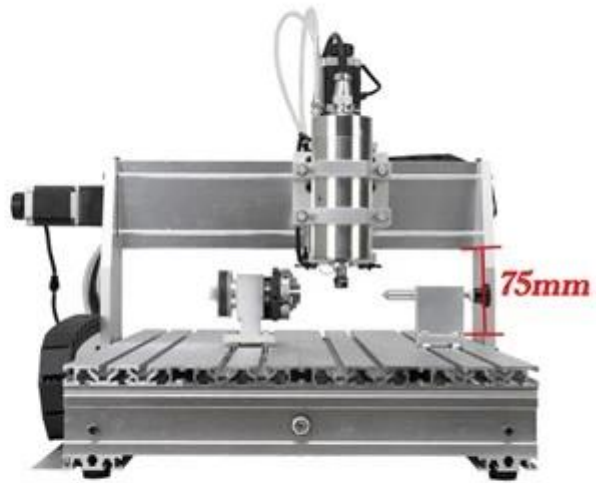
Y axis=600mm

X axis=400mm

□ 6040 cnc □□□ 3 □□ □ □ z □□ □□□ □□□□□?

New Model

Old Model



Z-axis maximum acceptable 65mm

Z-axis maximum acceptable 105mm

- a. 3 usb cnc 6040 3 1500w 200w
- b. cnc 6040
- c. cnc 6040



Overseas warehouse support (UK, Germany, Australia, USA)

China warehouse (by sea, air freight & express)

02

Parameters

China  zone

□□

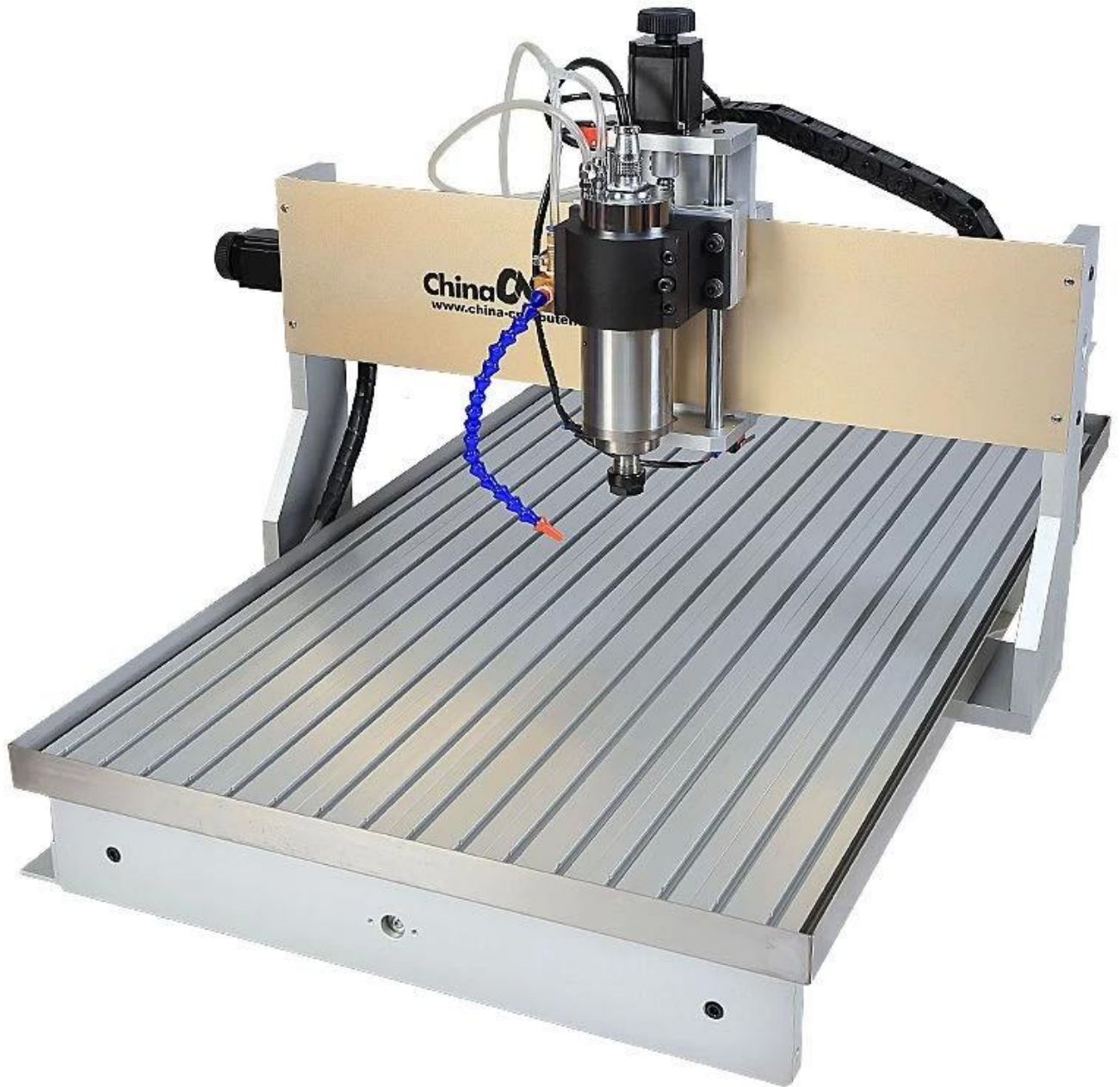
□ dsp Mach3 usb cnc 6040 3 □□ □ s □□ cnc □□ □□ □□		
□□□□ □□ □□	580 (x) mm * 400 (y) mm * 105 (z) mm	
□□ □□	880 * 670 * 640mm	
□□ □□ □□ □□	750 50mm * 450mm < 150mm	
□□ □□□ □□	750 mm * 480mm	
□□□ □□	□□□□ □□ 6063 □ 6061 □□□ □ □□□□ □ □□ □ □□□. □□ □ □□□	
□□ □□□ □□ □□	≤ 145	
□□ □□	x □	1605 □ □□□
	y □	1605 □ □□□
	z □	1605 □ □□□
□□□□ □□	x □	□□ 16mm □□ □□□□ □ □
	y □	dia. 20mm □□ □□□□ □ □
	z □	□□ 13mm □□ □□□□ □ □
□□□ □□ □□	57 2-□□ 3a 150N.cm	
□□ □ □□	□□ □□□ 1.5 k w □ □□ □□ □, 24, 000rpm	
□□ □ □ □	ER11/3.175 mm/6mm	
□□ □□□	0.05 mm	
□□ □ □□□	□□□□ □□ acupressure 0.03 mm	
□□ □□	g □□/□ □□/□□□□□□□□ □□/nc□ □□/□□□ □□/□ □ □□	
□□ □□□□□□	□□□□ □□ □ usb □□□ □□	
□□□□□ □□	windows xp□□/win7/w i n 7/win10	
□□ □□	0-4000mm/min	
□□ □□	0-2500mm/min (□□ □□ □□)	
□□ □□	□ □□□ □□□ + pwm □□ □□ □□ + TB6560 3 □ □□□□ □□	
□□□ □□	□□ □□/usb □□	
□□ □□	g □□	
□□ □□□ □□□□□	Mach3, □ □ cnc	

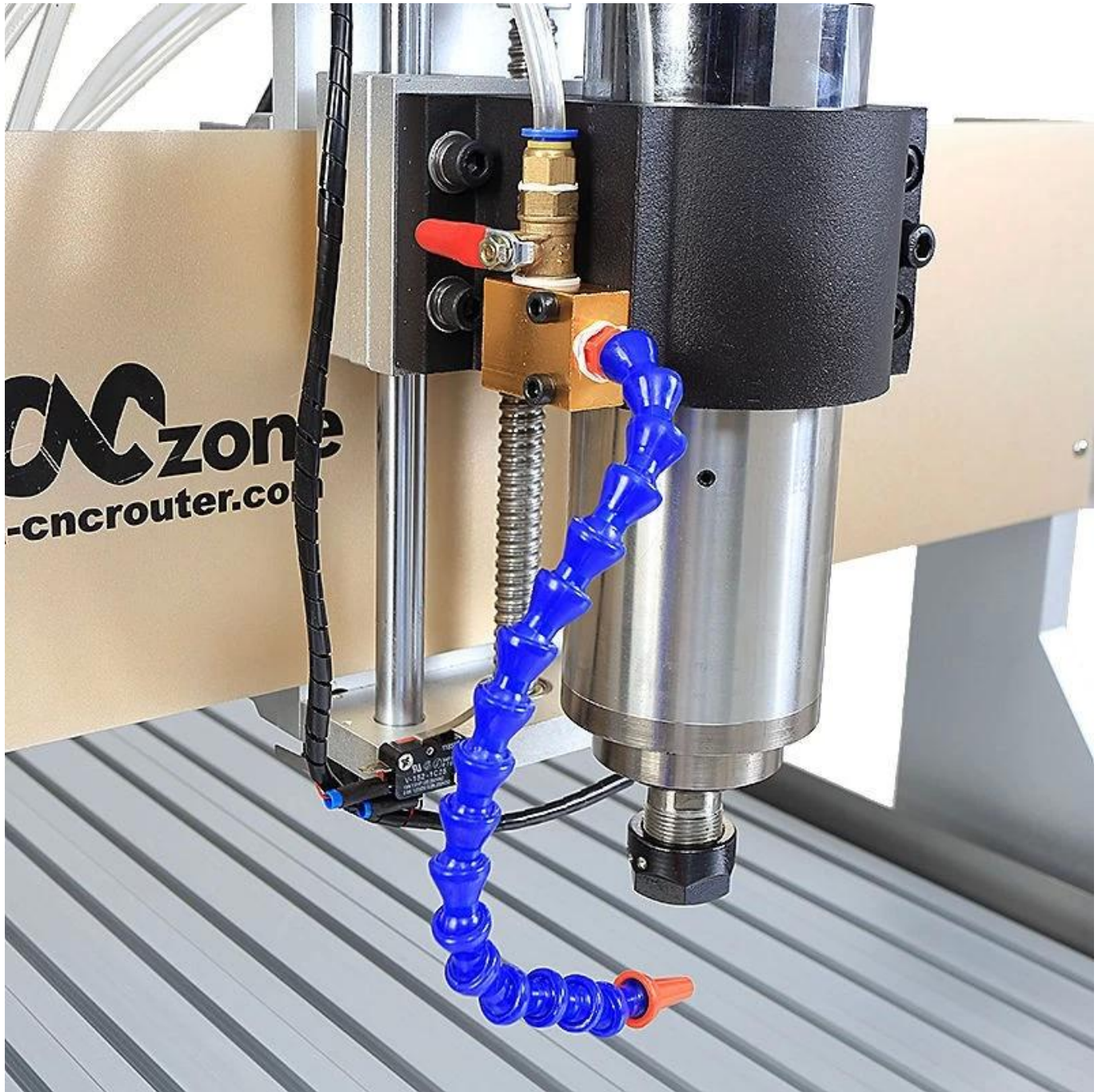
□□	□□ □□ □□
□□ □□	ac110v/ac220v
□□ □□ (□□ □□)	3 □ 82 kg, 4 □ 85mm
□□□ □□	□□: 122 * 86 * 83

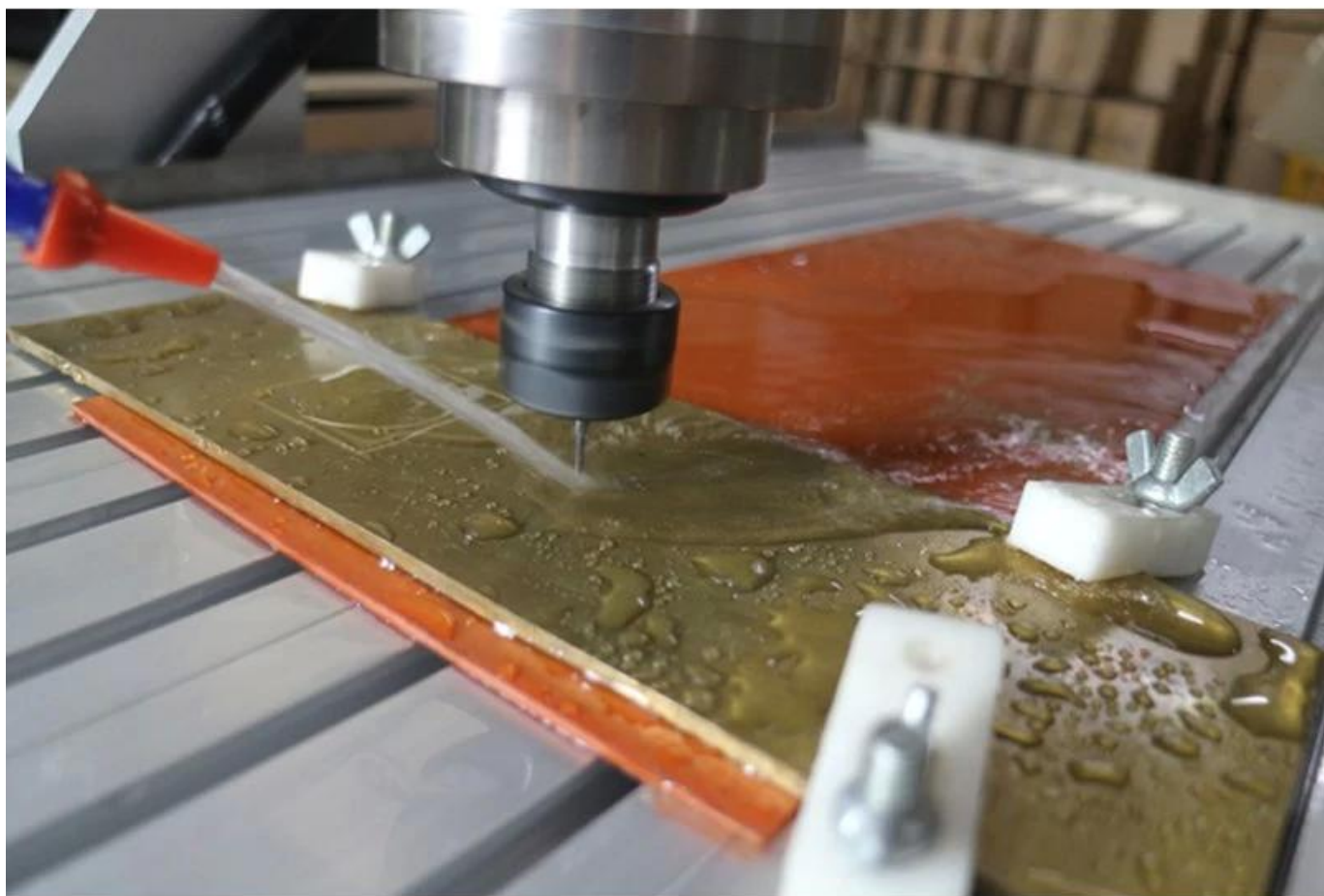
03 Product Images ChinaCzone













Ball screw high precision



04 Applications ChinaCCzone

□ dsp Mach3 usb cnc 6040 3 □ [cnc](#) □□ □□ □ □ □□ □□:

□. □□□□ □□ □□□ □□ □□□, □□ □□, □□, pvc, pcb □□ □□ □□ □□ etc□.

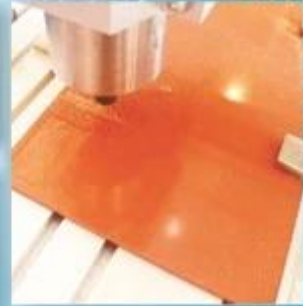
b. □□, □□, □□□ □ □□□□ □□□□□□.

c. □□□ □□, □□ □□, □□ □□□, □□ □□, □□□, □□ □□□□ □ □□ □□, □□ □□ □□□, □□ □□□, □□, □□□, □□□ □□, rc □□ □□



www.chinacnczone.com

Live Demo



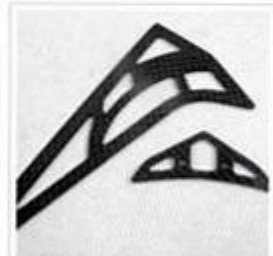
PVC



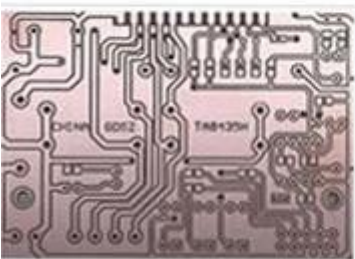
DOUBLE COLOR BOARDS



WOOD



CARBON FIBER REINFORCED PLASTICS PLATE



PCB



WAX



DOUBLE COLOR BOARDS



EPOXY TOOLING BOARD







QA Inspection Area



Mechanical Assembly Area



Machine Commissioning Area



Finish Products Area

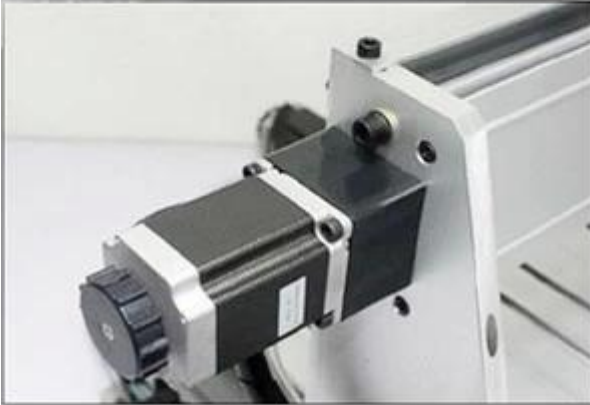


Packaging Area



Always be imitated, never be surmounted.

We all use well-designed professional aluminum to manufacture the machine. Almost all of the structural member are extruded by a dedicated mold. The production of large quantities so that we have a strong price competitiveness. Professional mold and materials so that our quality has been stable protection.





SHENZHEN SCOTLE TECHNOLOGY GROUP LIMITED

ChinaCNCzone, engrave your colorful life!

客户合影及公司文化 Customers and Company Culture

