

# 01 Product Highlight

CNC 6090 CNC DSP 2200W 3  
CNC DSP 2200W 3

150mm CNC 100mm





Blank lined area for notes or data recording.

□□□ □□□□ □□ :

- Wi □□ DSP □□□□ □□, □□ □ □□□ □□□□□□ □□□ □□ □□□ □□ □□□.
- □□□□□ □□ □ □□□□□.

- SD 卡 插 入 即 可 使 用
- Wi-Fi 插 入 SD 卡 插 入 即 可 使 用 攝 影 機。
- 2.2KG, powerfu 功 率 強 勁 且 輕 便!
- 體 積 小 巧。
- 價 格 實 惠 且 便 於 攜 帶。

**內 置 DSP 功 能 實 用 嗎 ？**

- 內 置 DSP 功 能 實 用 且 便 於 攜 帶。
- TF 卡 插 入 即 可 使 用 攝 影 機。
- 體 積 小 巧 且 便 於 攜 帶。
- G-模 式 功 能 實 用 且 便 於 攜 帶。

**內 置 攝 影 機 實 用 嗎 ？ CNC 6090 內 置 攝 影 機 3 寸 ？**

- USB 攝 影 機
- 體 積 小 巧。
- 內 置 攝 影 機 實 用 且 便 於 攜 帶 (3 寸)
- 體 積 小 巧 且 便 於 攜 帶, 攝 影 機, PCB 攝 影 機 實 用 且 便 於 攜 帶。
- 內 置 攝 影 機 實 用 且 便 於 攜 帶。
- 內 置 4 寸 攝 影 機 實 用 且 便 於 攜 帶 [6090 CNC 攝 影 機](#)
- 體 積 小 巧 且 便 於 攜 帶, 攝 影 機 Z 軸 攝 影 機 實 用 且 便 於 攜 帶
- 體 積 小 巧 且 便 於 攜 帶 攝 影 機 實 用 且 便 於 攜 帶
- 內 置 broaded 攝 影 機 實 用 且 便 於 攜 帶 攝 影 機 實 用 且 便 於 攜 帶。
- 體 積 小 巧 且 便 於 攜 帶。
- 內 置 & A; 攝 影 機 實 用 且 便 於 攜 帶 [CNC 攝 影 機 實 用 且 便 於 攜 帶](#)。

**02 Parameters** **ChinaCzone**

<b>CNC 6090 內 置 攝 影 機 3 寸 攝 影 機</b>	
機 身 尺 寸	X860mm * Y630mm * Z480mm
Max.workpiece 尺 寸	X600mm * Y900mm * Z150mm
攝 影 機 尺 寸	攝 影 機 6063 及 6061 攝 影 機 實 用 且 便 於 攜 帶 攝 影 機 實 用 且 便 於 攜 帶
攝 影 機 尺 寸	≤150mm
攝 影 機 尺 寸	X : 1605 攝 影 機
	Y : 2005 攝 影 機
	Z : 1605 攝 影 機
攝 影 機 尺 寸	X : Dia.30mm 攝 影 機 實 用 且 便 於 攜 帶
	Y : Dia.30mm 攝 影 機 實 用 且 便 於 攜 帶
	Z : Dia.16mm 攝 影 機 實 用 且 便 於 攜 帶
攝 影 機 尺 寸	57-76 攝 影 機 3A 150N.cm
攝 影 機 尺 寸	攝 影 機 2.2KW 攝 影 機 實 用 且 便 於 攜 帶, 24000RPM

刀头 规格	ER16-A, 3~10mm 刀头 规格
进给速度	进给速度 LT = 0.05 mm
精度 规格	精度 规格 acuities 精度 0.03 mm 精度
控制 方式	控制 方式 / TAB 控制 / NC 控制 / NCC 控制
最大 行程	4,000mm / 行程
加工 范围	0~2,500mm / 行程 (行程 规格 规格)
重量 规格	重量 规格
接口 规格	接口 3 USB 接口
电压 规格	电压 规格 规格 规格
电源 规格	AC110V / AC220V

03 Product Images ChinaCCzone





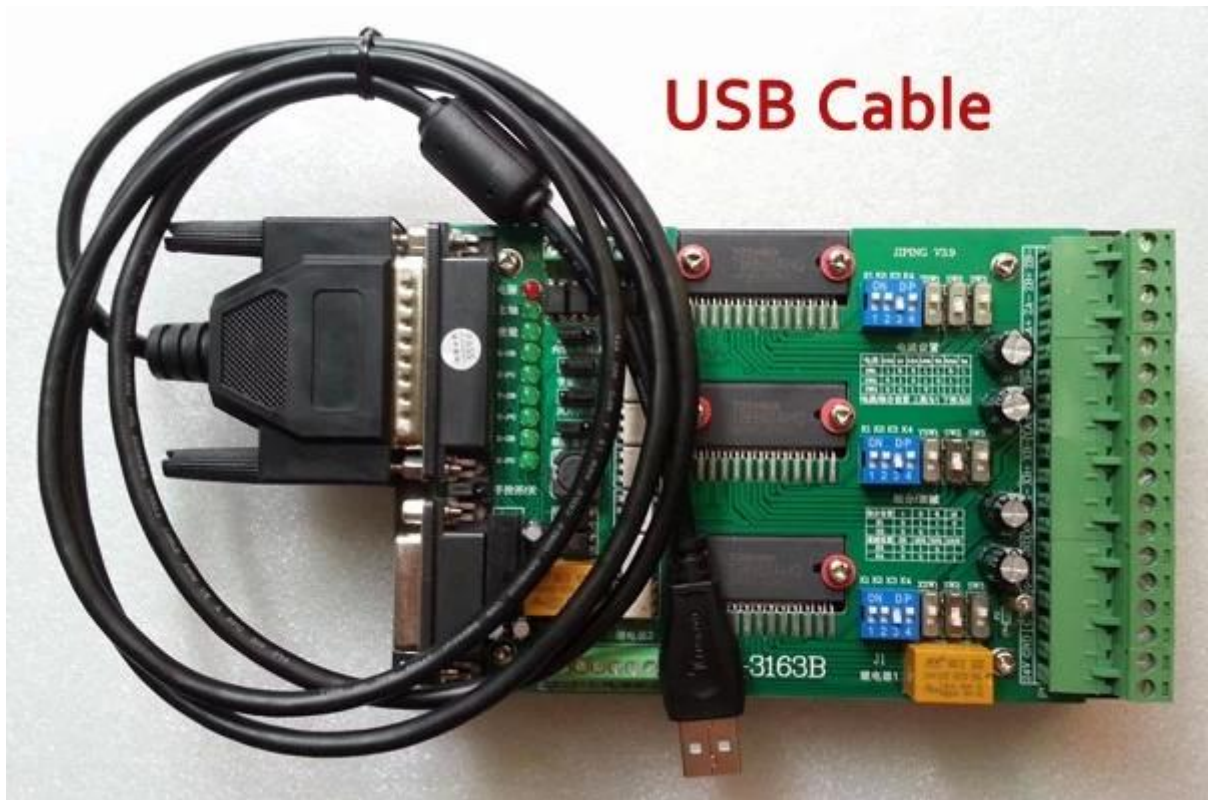












USB Cable

CNC 6090 3 CNC 3 3

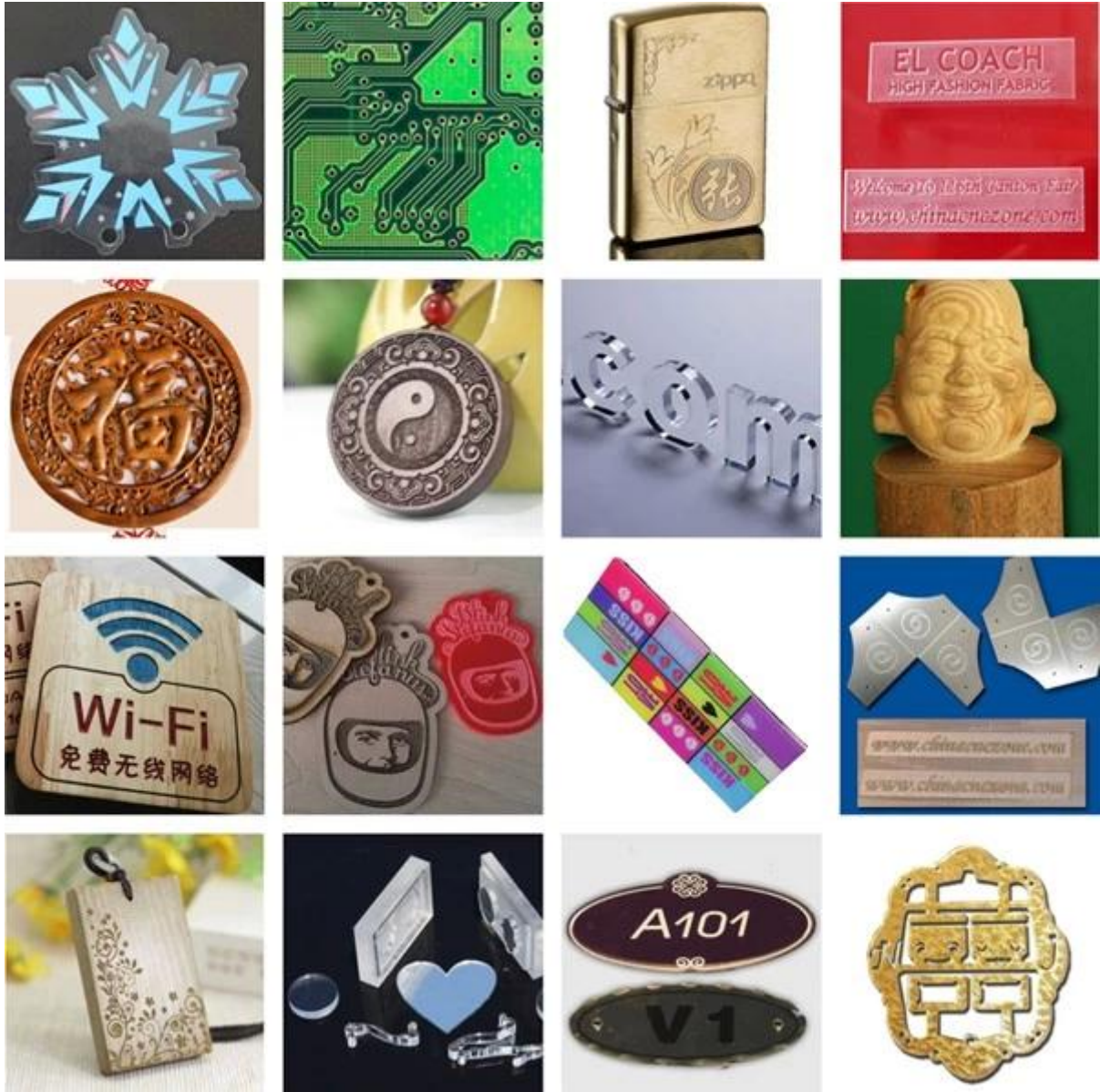




## 04 Applications

ChinaCCzone

□ □□ CNC 6090 □□ CNC □□ □□ 3 □ □□ □□, □□□, □□, alumimun, PVC, PCB □□□□ □ □□ □ □□.



**05** *Factory Tour* **ChinaCNCzone**

ChinaCNCzone 提供不同材料、不同规格、不同形状、不同尺寸、不同精度、不同表面处理的 CNC 加工服务。





**QA Inspection Area**



**Mechanical Assembly Area**



**Machine Commissioning Area**



**Finish Products Area**



**Packaging Area**



Always be imitated, never be surmounted.

We all use well-designed professional aluminum to manufacture the machine. Almost all of the structural member are extruded by a dedicated mold. The production of large quantities so that we have a strong price competitiveness. Professional mold and materials so that our quality has been stable protection.







# SHENZHEN SCOTLE TECHNOLOGY GROUP LIMITED

ChinaCNCzone, engrave your colorful life!

## 客户合影及公司文化 Customers and Company Culture



