

**10W/20W φορητό Fiber Laser σήμανση μηχανήμα**

Σε σύγκριση με μας [μίνι CNC router](#) όπως [CNC 6040](#), [CNC 6090](#), αυτό το φορητό [1να λέιζερ σήμανση μηχανή](#) είναι ειδικά σχεδιασμένο για μεταλλικά και μη - μέταλλο χαρακτηριστική

**Οι περισσότεροι τιμή competitive με υψηλής διαμόρφωσης.**

**Κύρια χαρακτηριστικά γνωρίσματα για αυτήν S004 10W/20W φορητό Fiber Laser σήμανση μηχανήμα**

1. οπτικών ινών λέιζερ, περιβάλλον φιλικό, εύκολη συντήρηση.
2. ζωή του λέιζερ μπορεί να είναι έως 100000 ώρες.
3. μικρό όγκο και βάρος λιγότερο από 35KGS.
4. εύκολη λειτουργία λογισμικού, συμβατό με το PHOTOSHOP, CORELDRAW, AUTOCAD
5. τρέχει χωρίς αναλώσιμα ανταλλακτικά, χωρίς ανάγκη συντήρησης, μεγάλη για συνεχή εργασία.
6. Το Γαλβανόμετρο σύστημα σάρωσης είναι κατασκευασμένο από οπτικό σαρωτή και σερβο τον έλεγχο των δύο τμημάτων, ολόκληρο το σύστημα υιοθετεί νέα τεχνολογία, νέο υλικό, νέα σχεδίαση και κατασκευή.
7. Το μικρότερο όγκο, κατάλληλο για σκληρό περιβάλλον, φιλική διεπαφή, εύκολη λειτουργία.
8. Υιοθετεί τα υψηλής ποιότητας, υψηλής ενέργειας, υψηλή σταθερότητα πηγή λέιζερ ινών, προνομιακή ακριβείας οπτικής Γαλβανόμετρο Συνέλευση και top λογισμικό της βιομηχανίας.
9. Συμπαγές, ελαφρύ, απλό interface, ευέλικτη και ρυθμιζόμενη επεξεργασίας κατεύθυνση.
10. Ο κύριος διακόπτης, κόκκινο φως διακόπτη και Γαλβανόμετρο διακόπτη.
11. Ζυγαριά υψηλής ακριβείας.

Αυτό S004 10W/20W φορητή Fiber Laser σήμανση μηχανήμα αποτελείται κυρίως από τέσσερα μέρη: [λέιζερ ινών](#), [Γαλβανόμετρο σάρωση συστήματος](#), [σύστημα ελέγχου υπολογιστή](#) και η [Τράπεζα εργασίας](#)

Name	Origin(brand)	Remarks
Optical maser	Maxphotonics(Raycus,IP fiber laser optional)	Long service life, high reliability, fine beam quality
Galvo mirror	Galvo-tech(digital)	Fine marking, more quick and high reliability
F-θ lens	wavelength	High quality optical device
Marking software	Special marking Software (Ezcad2 software)	Powerful, simple and convenient operation, Auto-cad, CorelDraw, Photoshop software compatible form
Control cabinet	China	Optical fiber special cabinet, all the mold production, high seal

Τάση: 110V/220V

Πηγή λέιζερ ινών: Maxphotonics (RAYCUS /IPG λέιζερ προαιρετικός)

Ισχύς εξόδου: 10W

Μήκος κύματος λέιζερ: 1064nm

Διαμόρφωση φάσμα συχνότητας: 20-100kHz

Ταχύτητα: 0-8000mm/s

Ακρίβεια:  $\pm 0.003$  mm

Πλάτος: 0.015 mm ελάχιστη γραμμή

Ελάχιστο ύψος χαρακτήρες: 0,15 mm

Δροσίζοντας τρόπος: αέρα ψύξης

Σήμανση εύρος: 110x110mm

Λέιζερ εξουσία εφοδιασμού: 0.5kw, 220V/50 Hz, 110V/60 HZ

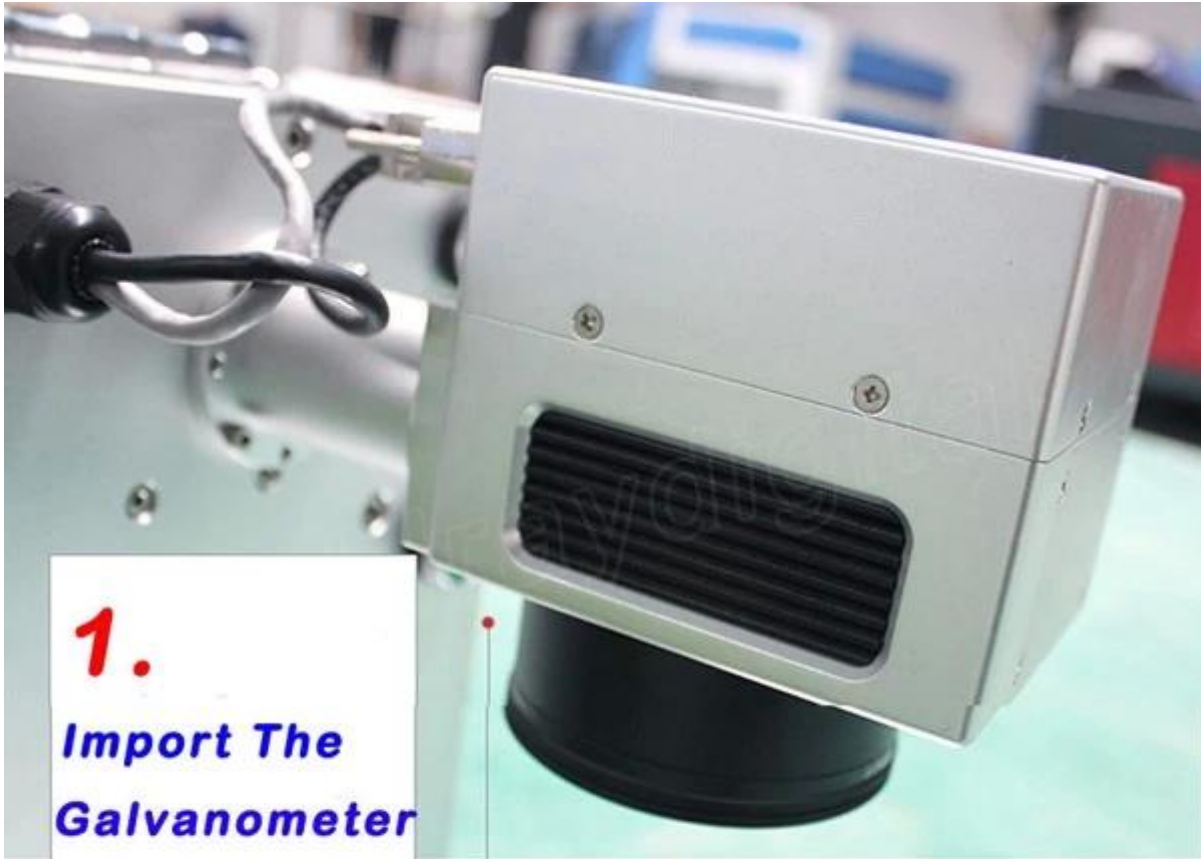
Λογισμικό: Auto-cad, CorelDraw, Adobe Photoshop λογισμικό συμβατό

Περιστροφική συσκευή: προαιρετικό

Βάρος: 35KGS



10W S004/20W μίνι φορητό Fiber Laser σήμανση μηχανήμα



**1.**

**Import The  
Galvanometer**

*Using a full set of German imported accessories,  
laser and galvanometer laser long service life*

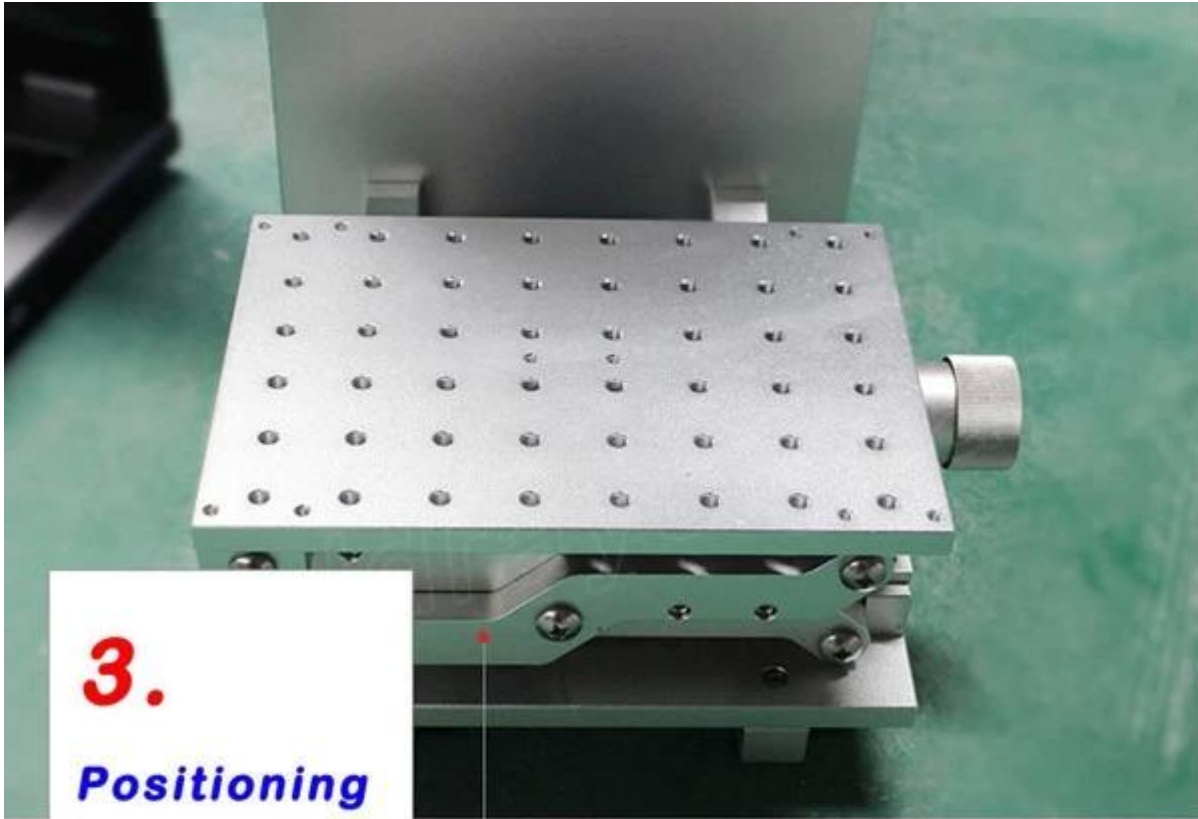


**2.**

**High Quality  
Field Lens**

*Using the third generation of optical fiber laser  
technology, high-speed permanent free maintenance*





**3.**

**Positioning  
Plate**

*Small size, suitable for bad environment;*

*Laser realize laser range through fiber*

*Optic cable transmission, compact structure*



**4.**

## **Lifting Wheel**

*In a certain shock,vibration,high temperature  
or with ash,etc.*

*Also can work normally under the harsh  
environment*



**5.**

## **Fiber Laser**

*For a variety of graphics, text, LOGO, barcode, bitmap, qr code marking, etc*

## **04 Applications**

**China  zone**

**Βιομηχανική εφαρμογή για αυτό φορητή ίνα λέιζερ σήμανση μηχανή:** Κοσμήματα, πληκτρολόγια του κινητό τηλέφωνο, εξαρτήματα αυτοκινήτων, ηλεκτρονικών εξαρτημάτων, ηλεκτρονικών συσκευών, συσκευές επικοινωνίας, είδη υγιεινής, πόρπες, Κουζινικά σκεύη, του υγειονομικού εξοπλισμού, εργαλεία Hardware, μαχαίρι, γυαλιά, ρολόι, κουζίνα, προϊόντα από ανοξείδωτο χάλυβα κ.λπ.

**Το υλικό αυτό Μίνι φορητή Fiber Laser σήμανση Machine να σήμανση:**

Χαρακτική γραμμωτών κωδικών, διακοσμητικά χάρτη, λογότυπο, εργοστάσιο αριθμός, ημερομηνία παραγωγής, κλήση για όλα τα μέταλλα (χρυσό, ασήμι, χαλκός, κράμα, αλουμίνιο, χάλυβα, ανοξείδωτο χάλυβα, κάρτα όνομα), μη μεταλλικές (πλαστικό: Μηχανική πλαστικό και σκληρό πλαστικό, κλπ. Χρησιμοποιείται σε ηλεκτρονικά ολοκληρωμένα κυκλώματα, κινητών επικοινωνιών, όργανα ακριβείας, αξεσουάρ γυαλιά ρολογιών και ρολογιών, πληκτρολόγιο του υπολογιστή, εξαρτήματα αυτοκινήτων, πλαστικά κουμπιά, ειδών υγιεινής, είδη υγιεινής, σωλήνα PVC, ιατρικός εξοπλισμός, συσκευάζοντας μπουκάλια, κ.α.)



Laser Mark



Laser Mark



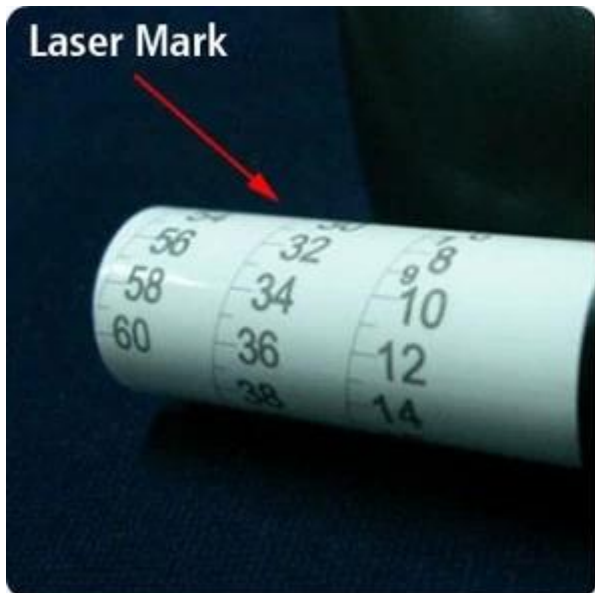
Laser Mark



Laser Mark



Laser Mark



Laser Mark



Laser Mark



Laser Mark



Laser Mark





Laser Mark



Laser Mark  
Materials: Stainless Steel



Laser Mark  
Materials: Stainless Steel



Laser Mark



Laser Mark









05 Factory Tour



07 *Company culture*

China  zone



# SHENZHEN SCOTLE TECHNOLOGY GROUP LIMITED

ChinaCNCzone, engrave your colorful life!

## 客户合影及公司文化 Customers and Company Culture



