

ChinaCNCzone S005 [Machine de marqueur de graveur de Laser de fibre](#) Système d'équipement pour le métal

Ont 10W/20W/30W/50W pour votre choix

Plage de travail [110x110mm](#) [150x150mm](#) [200x200mm](#) [220x220mm](#) [300x300mm](#) pour sélection

Version de bureau

prix Plupart concurrentiel avec configuration de haut.

Par rapport à notre [Mini routeur de commande numérique par ordinateur](#) comme [CNC 6040](#), [CNC 6090](#), ce Portable [Machine de marquage Laser fibre](#) est spécialement conçu pour le métal et non - gravure en métal

Principales caractéristiques de cette S005 Système d'équipement fibre Laser graveur Machine

1. Laser à fibre optique, environnement convivial, facile d'entretien.
2. vie du laser peut être jusqu'à 100000 heures.
3. version de bureau
4. logiciel facilité d'utilisation, compatible avec PHOTOSHOP, CORELDRAW, AUTOCAD
5. tourne sans consommables pièces détachées, pas besoin d'entretien, très bien pour fonctionnement continu.
6. Le galvanomètre, système de balayage est fait de contrôle optique de scanner et de servo de deux pièces, l'ensemble du système adopte la nouvelle technologie, nouveau matériel, nouveau design et fabrication.
7. Le plus petit volume, adapté pour environnement sévère, interface conviviale, opération facile.
8. Adopte la haute qualité, haute énergie, source de laser de fibre haute stabilité, assemblage de galvanomètre optique de précision principal et le top des logiciels de l'industrie.
9. Compact, léger et simple interface, direction traitement flexible et ajustable.
10. Le coupe-circuit, interrupteur de lumière rouge et commutateur de galvanomètre.
11. Balance de haute précision.

Ceci [S005 Système de matériel fibre Laser graveur marqueur Machine](#) se compose principalement de quatre parties : [laser à fibre](#), [galvanomètre](#), [analyse système](#), [système de contrôle d'ordinateur](#) et [la table de travail](#)

Name	Origin(brand)	Remarks
Optical maser	Maxphotonics	Long service life, high reliability, fine beam quality
Galvo mirror	290mm	Fine marking, more quick and high reliability
F-θ lens	wavelength	High quality optical device
Marking software	Special marking Software (Ezcad2 software)	Powerful, simple and convenient operation, Auto-cad, CorelDraw, Photoshop software compatible form
Control cabinet	China	Optical fiber special cabinet, all the mold production, high seal

Do you know how to choose the laser marking machine?

①

Crack version board



Original JCZ board



VS

②

Software

Board card	Support of computer system	Work software
Original JCZ board	WinSeal XP/Win7/8/10	Can support the latest Ezcad software
Crack version board	WinSeal XP/Win7	Can only support to Ezcad2.9.4

02 Parameters

Tension : 110V/220V

Fibre Laser Source : Maxphotonics (laser RAYCUS /IPG en option)

Puissance de sortie : **10W/20W/30W/50W pour sélection**

Laser de longueur d'onde : 1064nm

Modulation de fréquence rang : 20-100kHz

Vitesse : 0-8000mm/s

Précision : $\pm 0,003$ mm

Minimale de ligne largeur : 0,015 mm

Hauteur minimale des caractères : 0. 15 mm

Moyen : refroidissement par Air de refroidissement

Gamme de marquage : **110x110mm 150x150mm 200x200mm 220x220mm 300x300mm**

Laser de puissance d'alimentation : 0.5kw, 220V/50Hz, 110V/60Hz

Le dispositif rotatoire : facultatif

Poids : 80KGS

Emballage extérieur :100 * 75 * 158 cm

Poids brut : 115KG

03 Product Images

China  zone







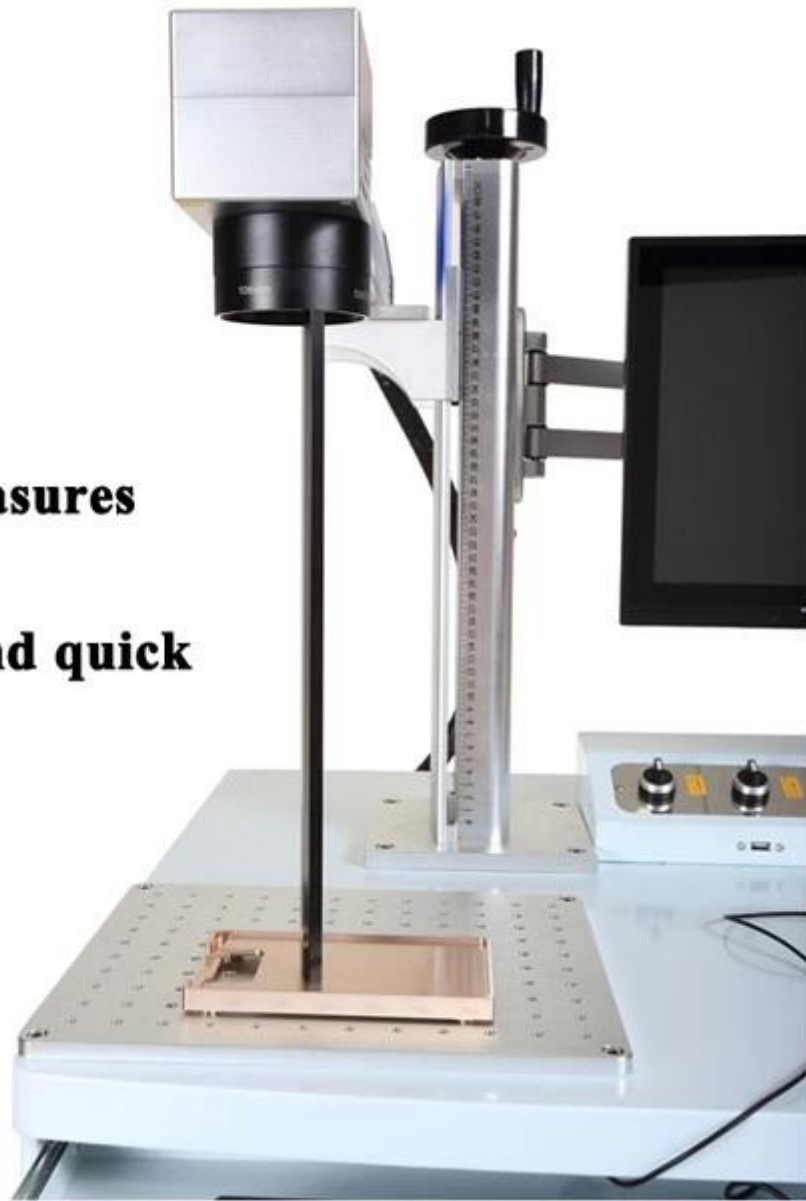


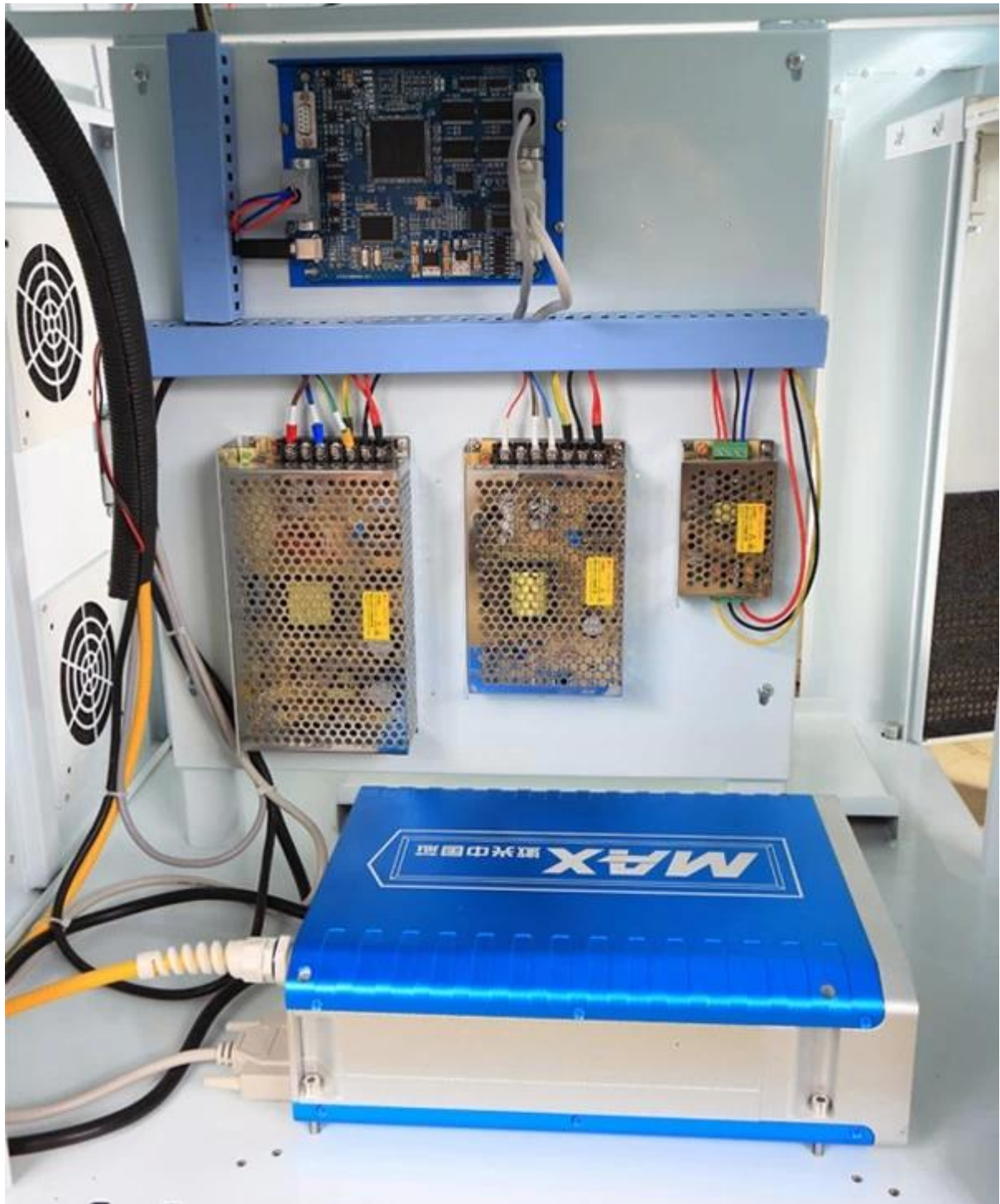




Caliper measures

Convenient and quick





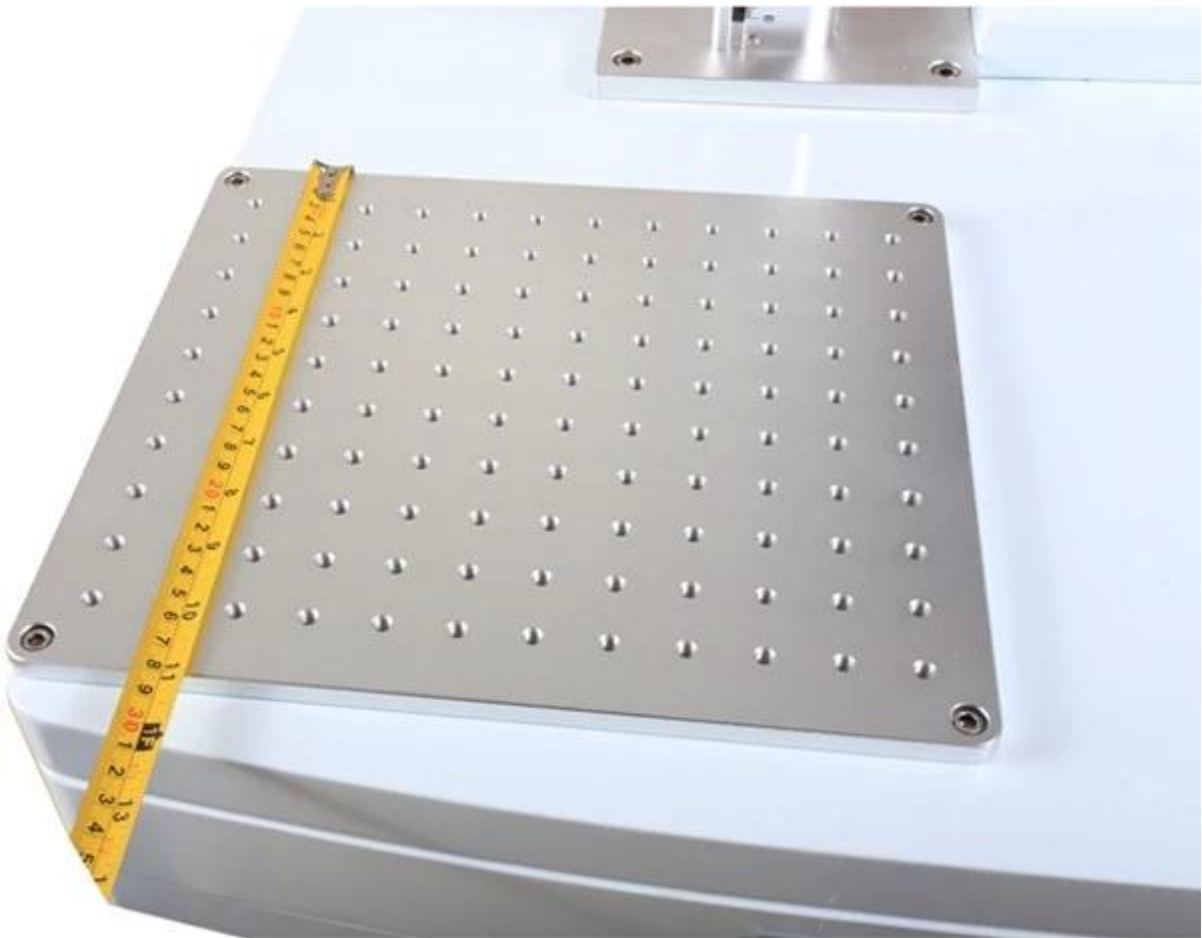
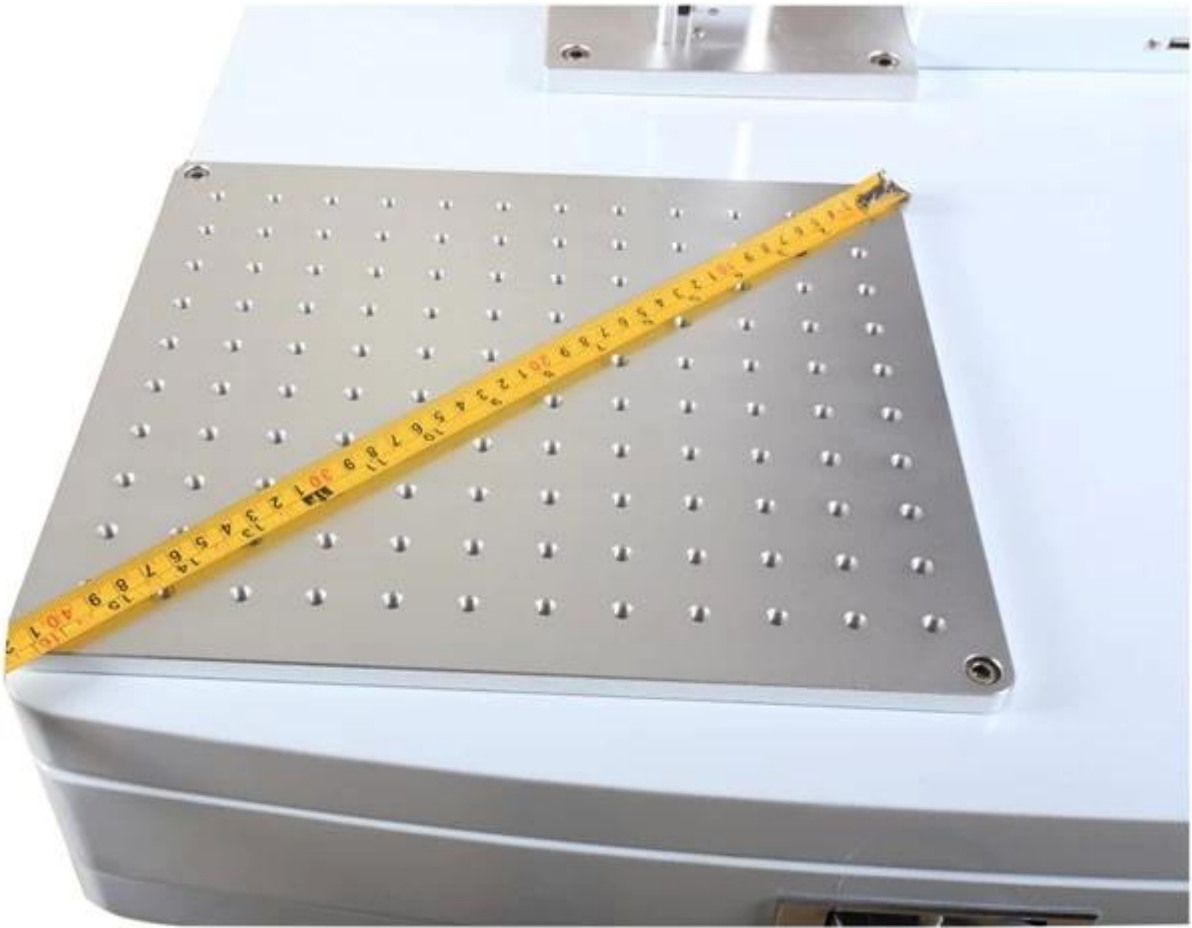


Main board switch

Laser switch

Vibration mirror switch





Plus de détails sur cette S005 10W/20W/30W/50W fibre Laser graveur marqueur Machine matériel système

1. Mirror



Good sense of light

Uniform illumination

Compact, suitable for harsh environments



2. Galvanometer

Marking effect is good

No distortion

*Using a full set of German imported accessories,
laser and galvanometer laser long service life*

3. Elevator Shaft

Imports of high-quality

High-energy

Stable fiber lasers



*In a certain shock, vibration, high temperature or with ash,
etc. Also can work normally under the harsh environment.*



4. Work Platform

Small size

compact structure

Suitable for bad environment laser realize laser range through fiber optic cable transmission

5. Control Panel

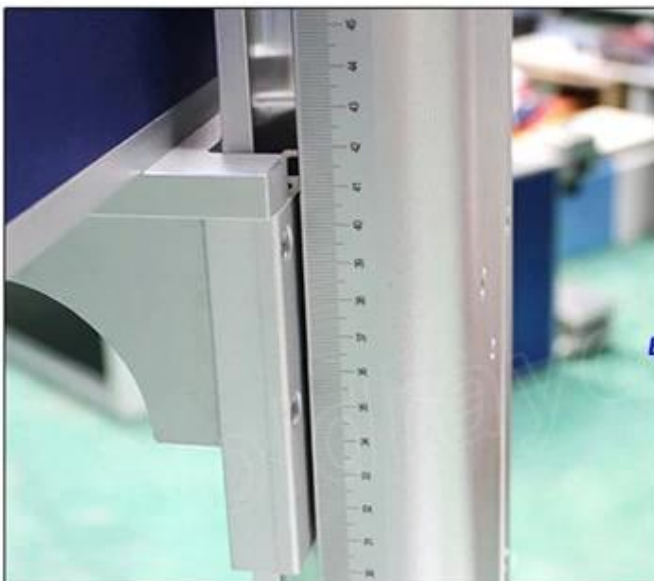
Humanized control system

New dustproof plug design



Control system is easy to learn

Can be used offline



6. Scale

High performance scale

Engraving effect more beautiful

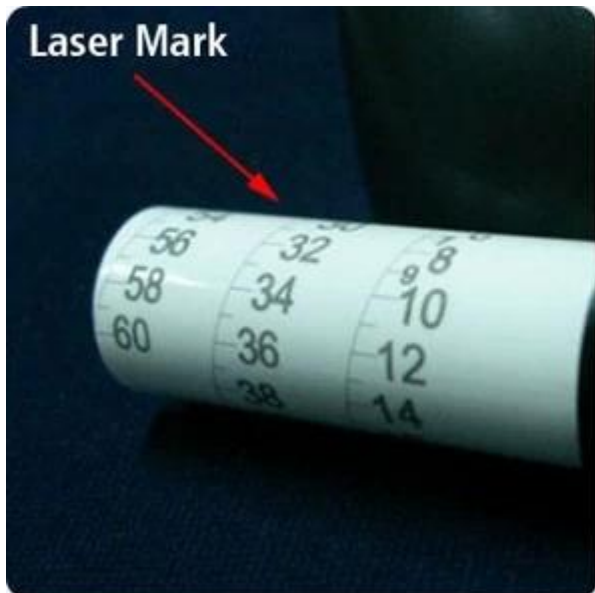
A callbration more accurate

Application industrielle pour cela Équipement de bureau FLM-002 20W fibre Laser graveur Machine : Les claviers de téléphone cellulaire, pièces d'Auto, composants électroniques, appareil électronique, appareils de Communication, appareils sanitaires, boucles, ustensiles de cuisine, de l'équipement sanitaire, Hardware outils, couteau, verres, horloge, Gazinière, bijoux, produits en acier inoxydable etc..

Le matériel cela Équipement de bureau FLM-002 20W fibre Laser graveur Machine
 Gravure de codes à barres, carte décorative, LOGO, numéro de l'usine, date de production, composer sur tous les métaux (or, argent, cuivre, alliage, aluminium, acier, acier inoxydable, carte de visite), Non métallique (plastique : génie plastique et plastique dur, etc.. Utilisé dans les circuits intégrés de composants électroniques, communications mobiles, des instruments de précision, lunettes montres et horloges, clavier d'ordinateur, accessoires, pièces d'auto, boutons en plastique, accessoires de plomberie, sanitaires, tuyau en PVC, matériel médical, bouteilles d'emballage, etc.).



Laser Mark



Laser Mark



Laser Mark



Laser Mark



Laser Mark



Laser Mark



Laser Mark
Materials: Stainless Steel



Laser Mark
Materials: Stainless Steel



Laser Mark



Laser Mark









07 *Company culture*

China  zone

SHENZHEN SCOTLE TECHNOLOGY GROUP LIMITED

ChinaCNCzone, engrave your colorful life!

客户合影及公司文化 Customers and Company Culture

