

New Mach 3 [CNC 6090](#) Router de 4 ejes con DSP controlador y de gran alcance 2200W husillo.

Desarrollado y diseñado en conjunto por nuestros técnicos e ingenieros en el extranjero de la Universidad Rey Saud de Arabia Saudita.

El espesor del material aceptable puede alta a 150 mm, mucho más grande que en general [mini máquina CNC](#) con un máximo de 100 mm.





Blank lined area for notes or additional information.

Funcionamiento fácil porque:

- WITH DSP caja del controlador, no hay necesidad de estafarnectar con cualquier ordenador o portátil.

- Trabajar independientemente.
- interfaz de ranura para tarjetas SD
WITH SD ranura de la tarjeta de interfaz.
- 2.2KG refrigerado por agua-husillo, powerfu!
- alta velocidad de trabajo.
- soporte de vídeo en directo en Youtube.

¿Cuáles son las ventajas para el Nuevo sistema de control DSP?

- [sistema DSP independiente, funciona sin necesidad de ordenador.](#)
- Inserte la tarjeta de memoria del TF, la lectura automática y archivos de procesamiento.
- Al operar la caja de control, se puede programar y talla directa.
- archivos de código G se pueden editar directamente, borrar, insertar, etc.

¿Cuáles son las principales características de este 6090 nueva [enrutador CNC de 4 ejes?](#)

- interfaz USB
- Inglés manual disponible.
- [software de Mach 3 original y el software Mach3 común para la selección.](#)
- [Puede grabar material de este tipo acrílico, latón, madera, aluminio, PCB y así sucesivamente.](#)
- Bolas de la tripulación hizo una precisión más alta.
- [4º eje puede ser Plug-and play, sin necesidad de sustituir la caja del regulador.](#)
- La función Auto-Comprobación, fácil de configurar origen del eje Z
- Con convertidor de frecuencia integrado en la caja de control
- Tiene una base broaded y un tornillo grueso para material más grande de trabajo.
- interruptores limitados añaden.
- De amp fiable y; profesional confiable [China Router CNC fábrica.](#)



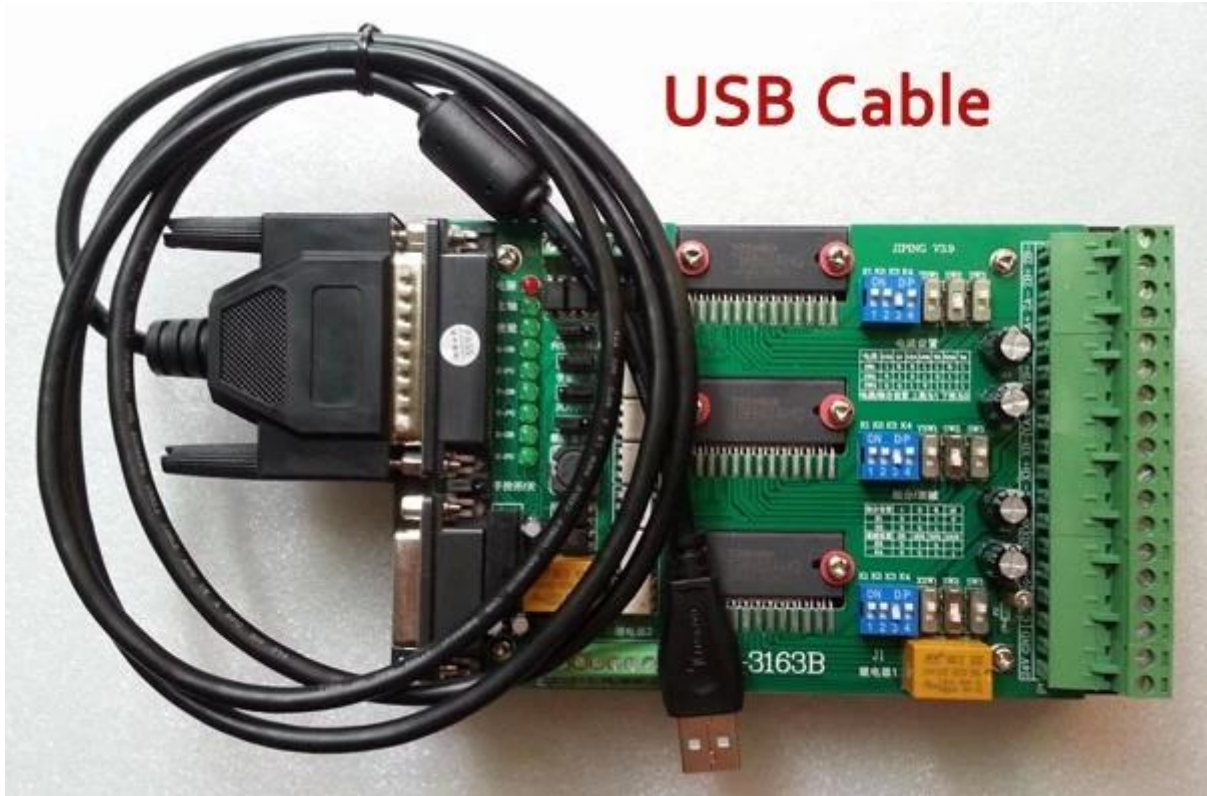
Mach 3 CNC 6090 Router de 4 ejes	
dimensión de la forma	X860mm * * Y630mm Z480mm
dimensión Max.workpiece	X600mm * * Y900mm Z150mm
materiales del capítulo	aluminio aleación 6063 y 6061 los perfiles de extrusión de moldes únicos y dedicados. dejar enanas falsificadores
el espesor del material aceptable	≤150mm
unidades de accionamiento	X: 1605 tornillo de bolas
	Y: 2005 tornillo de la bola
	Z: 1605 tornillo de la bola

unidades de deslizamiento	X: Dia.30mm cromo ejes de placa
	Y: Dia.30mm ejes de placa de cromo
	Z: Dia.16mm ejes de placa de cromo
Stepping tipo de motor	57-76 De dos fases 3A 150N.cm
motor del husillo	marca nuevo eje de la refrigeración por agua 2.2kw, 24000RPM
pinza del husillo	ER16-A, herramienta de 3-10 mm de diámetro de espiga
precisión de repetición	& Lt; = 0,05 mm
husillo de precisión	Radial vencer a agudezas 0,03 mm
Talla Instrucciones	GRAMO / files / TAB fichero CN archivos de código / NCC
Velocidad máxima	4000mm / min
velocidad de talla	0-2500mm / min (Diferentes materiales difieren)
código de comando	GRAMO código
Proteccion	Emergencia botón Detener
Tensión de funcionamiento	AC110V / AC220V
Los parámetros del 4º eje para 6090 enrutador CNC	
tamaño	136 * 116 * 92 mm
Centro-altura	34mm
diámetro de sujeción	50mm apriete manual apropiado
Reducción Tatio	01:03
Rango de error	0,1





USB Cable





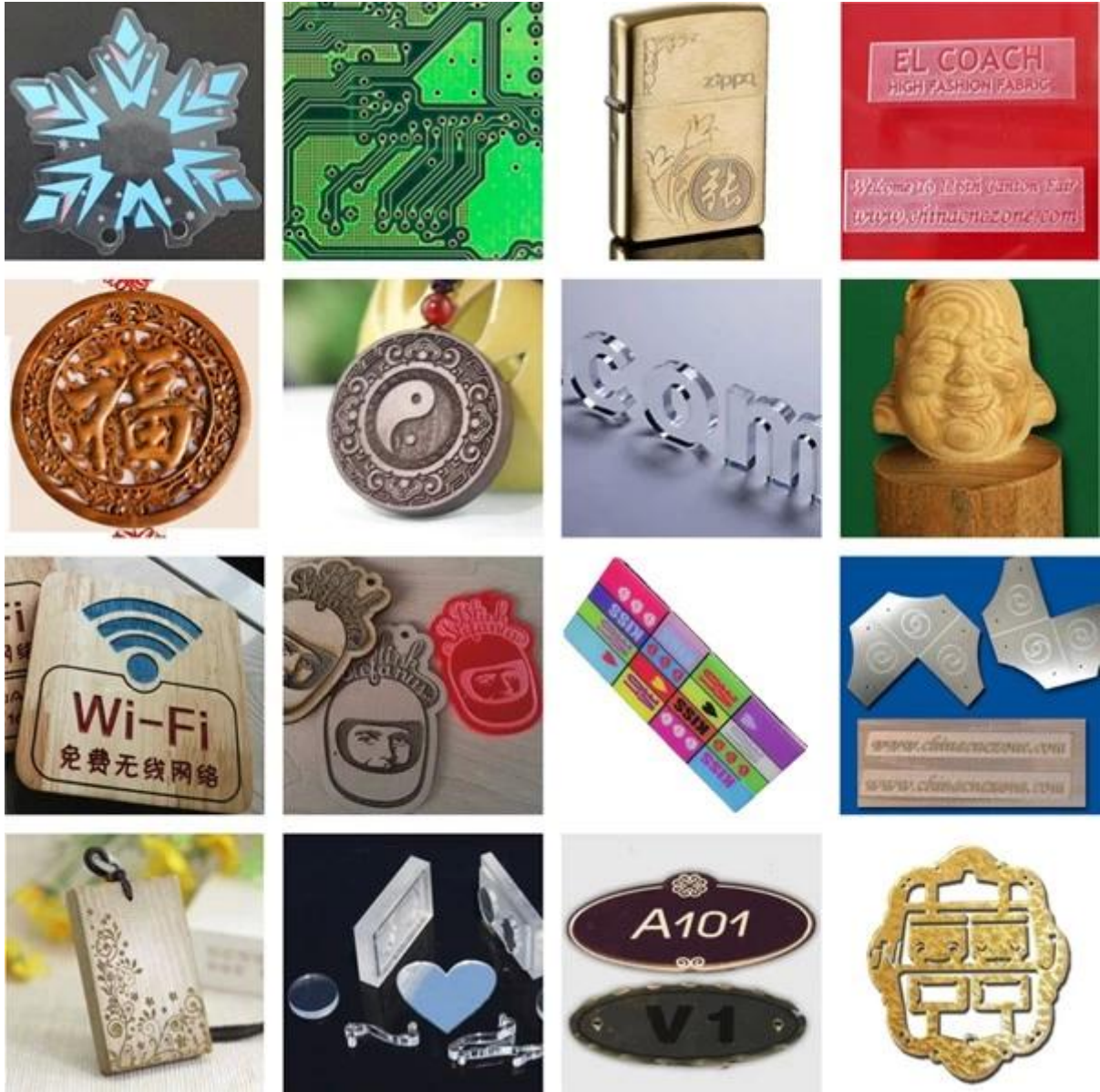
embalaje Mach 3 CNC 6090 Router de 4 ejes



04 Applications

China  zone

Esta nueva Mach 3 CNC 6090 Router de 4 ejes puede ser ampliamente utilizado para grabar madera, acrílico, latón, alumimun, PVC, PCB, etc. en.



05 Factory Tour

ChinaCNCzone

ChinaCNCzone equipo siempre bienvenida a los clientes de todo el mundo a visitar nuestra fábrica, y vamos a ofrecer los mejores modelos different [Mini routers CNC](#) para los usuarios juntos.



QA Inspection Area



Mechanical Assembly Area



Machine Commissioning Area



Finish Products Area

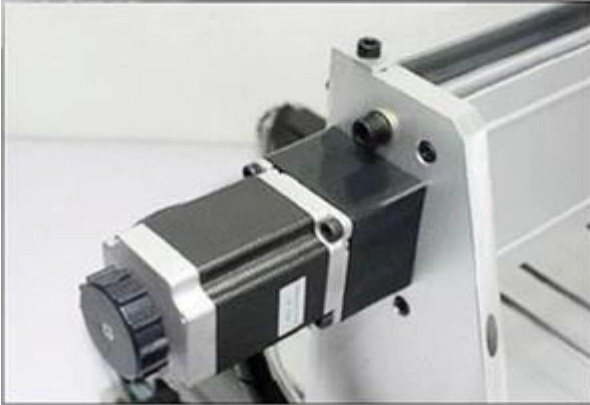


Packaging Area



Always be imitated, never be surmounted.

We all use well-designed professional aluminum to manufacture the machine. Almost all of the structural member are extruded by a dedicated mold. The production of large quantities so that we have a strong price competitiveness. Professional mold and materials so that our quality has been stable protection.





SHENZHEN SCOTLE TECHNOLOGY GROUP LIMITED

ChinaCNCzone, engrave your colorful life!

客户合影及公司文化 Customers and Company Culture

