

10W/20W máquina de marcado láser de fibra portátil

En comparación con nuestro [mini ranurador del CNC](#) tales como [CNC 6040](#), [CNC 6090](#), este Portable [Máquina de marcado láser de fibra](#) está especialmente diseñado para el metal y no-metal grabado

Mayoría del precio competitivo con alta configuración.

Principales características de este S004 10W/20W máquina de marcado láser de fibra portátil

- 1 láser de fibra óptica de, entorno amigable y de fácil mantenimiento.
- 2 vida del láser puede ser hasta 100000 horas.
- 3 pequeño volumen y peso, menos de 35KGS.
- Software de operación 4.Easy, compatible con PHOTOSHOP, CORELDRAW, AUTOCAD
- 5 funciona sin consumibles repuestos, sin necesidad de mantenimiento, excelente para el funcionamiento continuo.
- 6.El galvanómetro, sistema de la exploración se hace del control óptico del escáner y servo de dos partes, todo el sistema adopta la nueva tecnología, nuevo material, nuevo diseño y fabricación.
- 7.El volumen más pequeño, conveniente para el ambiente áspero, interfaz amigable, fácil operación.
- 8.Adopta la alta calidad, alta energía, fuente de laser de fibra de alta estabilidad, excelente precisión óptica galvanómetro montaje y software superior de la industria.
- 9.Compacto, ligero, simple interfaz, dirección de procesamiento flexible y ajustable.
- 10.El interruptor general, interruptor de luz roja e interruptor de galvanómetro.
11. Balanza de alta precisión.

Esto S004 10W/20W máquina de marcado láser fibra portátil consta principalmente de cuatro partes: [láser de fibra](#), [de exploración de sistema](#), [sistema de control del ordenador](#) y [la mesa de trabajo del...](#)

Name	Origin(brand)	Remarks
Optical maser	Maxphotonics(Raycus,IP fiber laser optional)	Long service life, high reliability, fine beam quality
Galvo mirror	Galvo-tech(digital)	Fine marking, more quick and high reliability
F-θ lens	wavelength	High quality optical device
Marking software	Special marking Software (Ezcad2 software)	Powerful, simple and convenient operation, Auto-cad, CorelDraw, Photoshop software compatible form
Control cabinet	China	Optical fiber special cabinet, all the mold production, high seal

02 Parameters

China  zone

Voltaje: 110V/220V

Fibra láser fuente: Maxphotronics (láser RAYCUS /IPG opcional)

Potencia de salida: 10W

Longitud de onda del laser: 1064nm

Modulación de la gama de frecuencia: 20-100kHz

Velocidad: 0-8000mm/s

Precisión: ± 0.003 mm

Línea mínima anchura: 0.015 mm

Altura mínima de caracteres: 0.15 mm

Manera de enfriamiento: aire de enfriamiento

Marca gama: 110x110mm

Laser de potencia fuente: 0.5KW, 220V/50Hz, 110V/60Hz

Software: Auto-cad, CorelDraw, Photoshop de software compatible

Dispositivo rotatorio: opcional

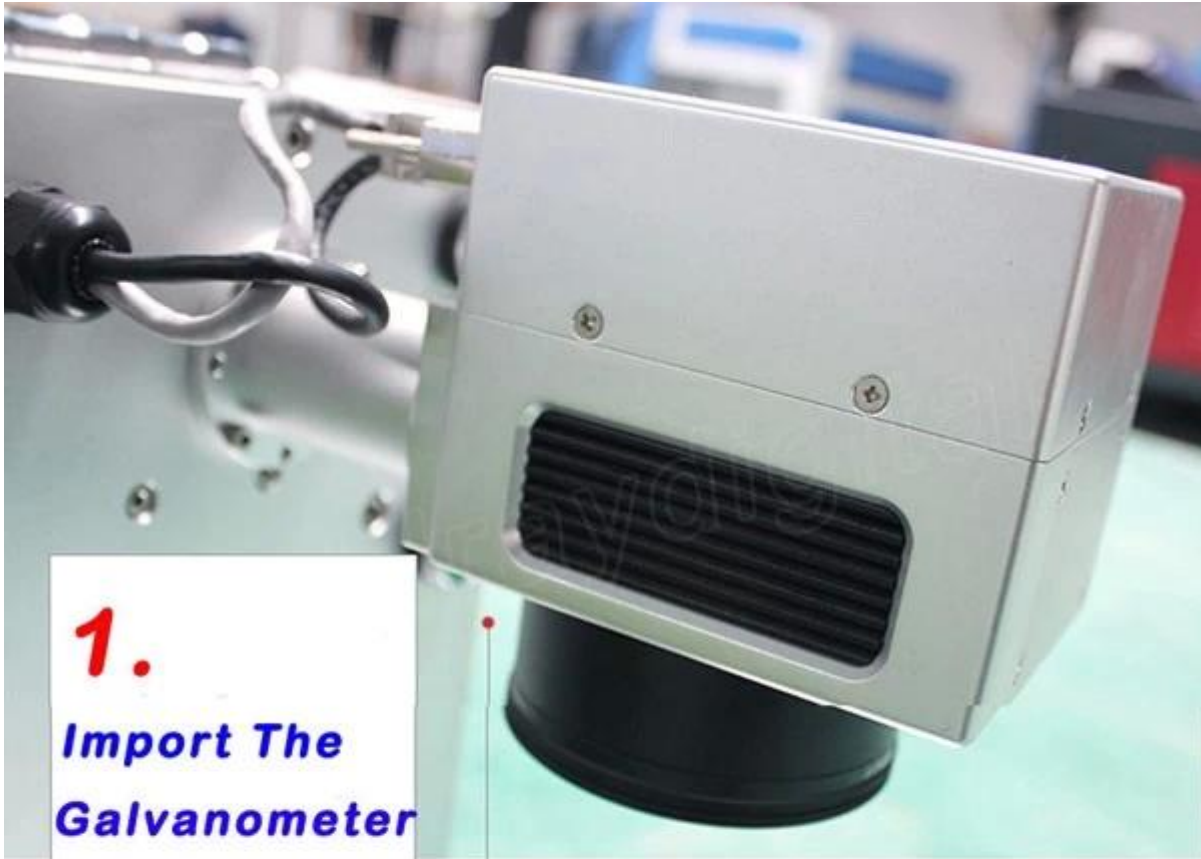
Peso: 35KGS

03 Product Images

China  zone



S004 10W/20W máquina de marcado láser de fibra portátil Mini



1.

**Import The
Galvanometer**

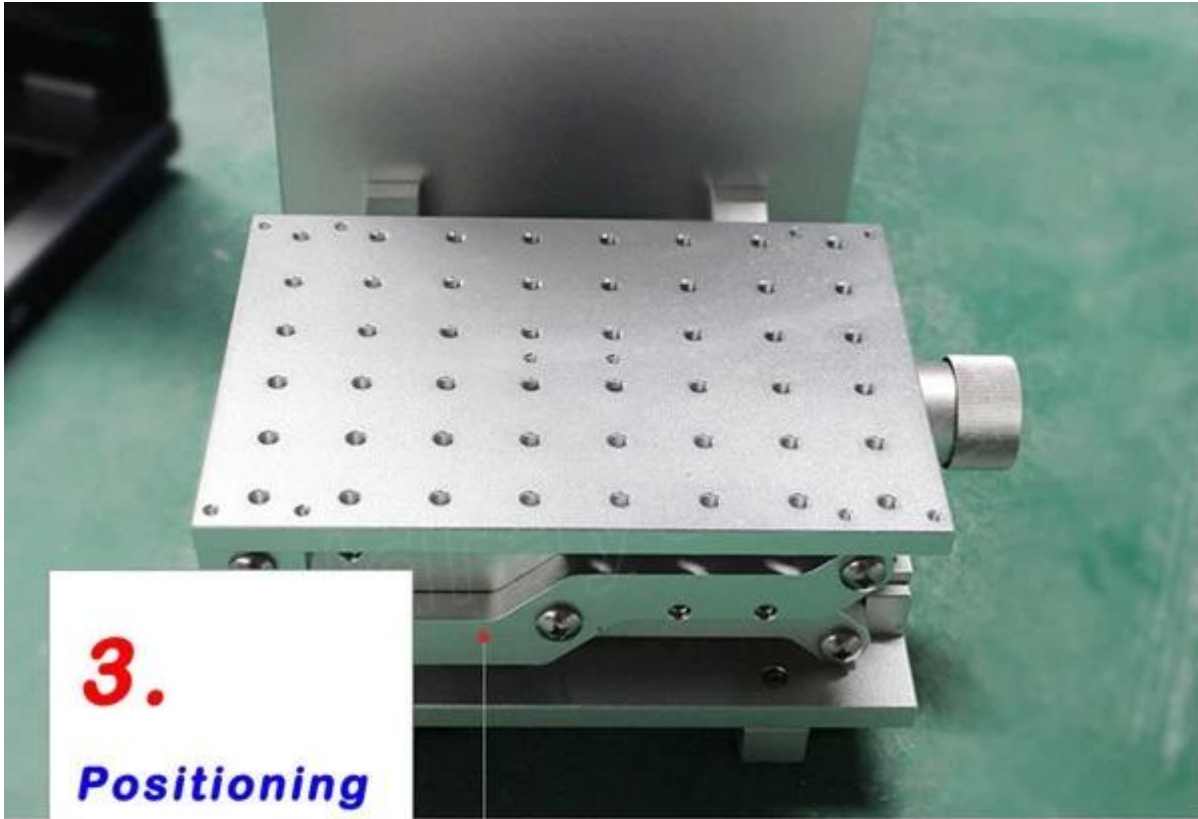
*Using a full set of German imported accessories,
laser and galvanometer laser long service life*



2.

**High Quality
Field Lens**

*Using the third generation of optical fiber laser
technology, high-speed permanent free maintenance*



3.

**Positioning
Plate**

Small size, suitable for bad environment;

Laser realize laser range through fiber

Optic cable transmission, compact structure



4.

Lifting Wheel

*In a certain shock,vibration,high temperature
or with ash,etc.*

*Also can work normally under the harsh
environment*



5.

Fiber Laser

For a variety of graphics, text, LOGO, barcode, bitmap, qr code marking, etc

04 Applications

ChinaCCzone

Aplicación industrial para esta máquina de marcado láser portátil de fibra: Joyería, teclados de teléfono celular, autopartes, componentes electrónicos, aparatos electrónicos, aparatos de comunicación, aparatos sanitarios, hebillas, utensilios de cocina, aparatos sanitarios, herramientas de Hardware, gafas, reloj, cuchillo, olla, productos etc. del acero inoxidable.

El material de este Machin la marca del Laser de la fibra portátil Minie puede marcar: Grabado de códigos de barras, mapa de la decorativa, logotipo, número de fábrica, fecha de producción, marca en todos los metales (oro, plata, cobre, aleación, aluminio, acero, acero inoxidable, tarjeta), no metálicos (plástico: Ingeniería y plástico duro, etc.. Utilizado en componentes electrónicos los circuitos integrados, comunicaciones móviles, instrumentos de precisión, vidrios reloj, relojes, teclados de computadoras, accesorios, autopartes, botones plásticos, plomería, sanitarios, tubería de PVC, equipos médicos, botellas de envases, etc.)

Laser Mark



Laser Mark



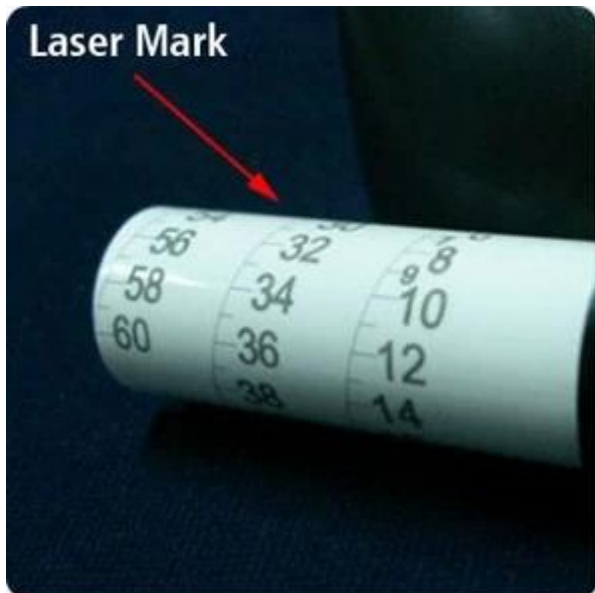
Laser Mark



Laser Mark



Laser Mark



Laser Mark



Laser Mark



Laser Mark



Laser Mark



Laser Mark



Laser Mark

Materials: Stainless Steel



Laser Mark

Materials: Stainless Steel



Laser Mark



Laser Mark









07 Company culture

China  zone

SHENZHEN SCOTLE TECHNOLOGY GROUP LIMITED

ChinaCNCzone, engrave your colorful life!

客户合影及公司文化 Customers and Company Culture



