

Neues Modell **SL-460 50W Laser Cutter Stecher-Maschine** für Glas, Arylic, Holz, Leder, Kunststoff es ist unsere neueste Modell [CO2-Laser-Gravur-Maschine](#).

### Herausragende Merkmale wie unten

1. Einstellbare Geschwindigkeit und Leistung, leichtgängig und präzise Gravieren und Schneiden
2. USB-Schnittstelle
3. Air Assist, Entfernen von Hitze und brennbaren Gasen aus der Schnittfläche.  
18W Luftpumpe, Strom kann 38L / min betragen.
4. Embedded Ventilator, einfacher zu installieren, den Verkehr sicherer.  
40W Abluftventilator kann Fluss 5.27m<sup>3</sup> \ Min sein.
5. Rundachssystem, gravieren jedes zylindrisches Objekt.
6. Cellular Plattform, Lassen Sie keine Späne auf einer Fläche arbeiten.
7. Intuitive Control Panel, Set Geschwindigkeit, Leistung und mehr Kontrollen direkt aus dem Laser.
8. Wasserkühlung und Schutzsystem.  
15W Wasserpumpe, Strom kann 7.5L / H sein.
9. Laser Position.
10. Not-Aus-Taste.
11. Größere Größe, 400 \* 600mm Arbeitsbereich.
12. Hebebühne ist elektrische Steuerung.
13. Ziehen Sie - und - Kettenübertragungsleitung
14. Laserbrennweite: 5CM
15. Eine Grenze swith lassen es kann nur funktionieren, wenn der Deckel geschlossen ist.
16. Lebensdauer der Maschine: 1000-1500H für Laser-Schlauch, 3-5 Jahre für Maschinenkörper.
17. Mit Standfuß
18. Mit Temperatur LCD die Wassertemperatur angezeigt werden soll.
19. Dieser 50W Laser Cutter Stecher-Maschine ist mit Wasser kühlen System.

SL-460 50W CO2 Laser-Cutter Graveur Maschinenparameter	
Totale Kraft	& Lt; 300W
Laserleistung	50W
Lasertyp	50W Laser Cutter Stecher-Maschine
Power liefern	AC 220V / 110V
Arbeiten Bereich	400 * 1000 mm
Gravur Tiefe	0-10 mm (andere Material abweichen)
Schneiden Tiefe	0-10 mm

Gravur Geschwindigkeit	0-600mm / s
Schneiden Geschwindigkeit	0-600mm / s
Heben Plattform	0-250 mm Honeycomb Arbeitstisch
Ortung Präzision	& Lt; 0,01 mm
Min Gestaltung Charakter	Mietsache: 2 * 2mm, Brief: 1 * 1mm
Arbeiten Temperatur	5 °C -45 °C
Arbeiten Feuchtigkeit	5% -95%
Lösung Verhältnis	≤1000dpi
Daten Transfer-Schnittstelle	USB 2.0 (offline)
System Umwelt	Windows XP / Win 7 / Win 8
Kühlung	Wasserkühlung und Schutz System mit Kühler
Grafik Format Unterstützte	Die Dateien, die CorelDraw & WinsealXP identifizieren können, (BMP, JPEG, PLT, CDR, AI,) TIFF, PCX, DIB, TIF
Kompatibel Software	CorelDraw, WinsealXP
Farbe Trennung	NEIN
Schräger Gravur	NEIN
Schutz	Not-Aus-Button und Stopp zu arbeiten, wenn Wasser gebrochen
Maschine Maße	140 * 75 * 58 cm
Verpackung	Holzbox mit Schaum nach innen
Paket Dimension	157 * 94 * 78 cm
Paket Gewicht	230 kg (Gezählt durch Volumengewicht)









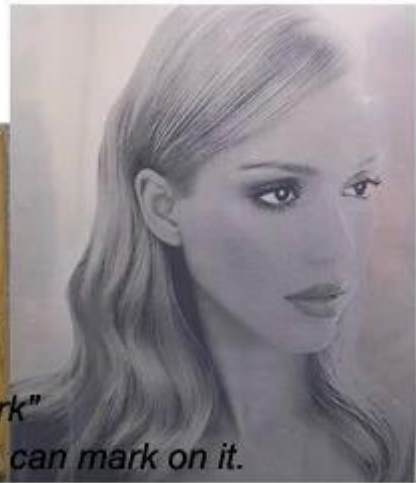
## 04 Applications

ChinaCCzone

Das SL-460 50W CO2 Laser-Cutter Stecher Maschine kann in weiten Bereichen eingesetzt werden

- Werbung & Amp; Design-Mitarbeiter
- Craft Maker
- Woodwork Fans
- Model Fans
- Leder Schneider
- NOT Bereit für nowise (Anfänger)

Material	Engrave	Cut
Wood	Yes	Yes
Jade	Yes	
Acrylic	Yes	Yes
Glass	Yes	
Ceramic	Yes	
Delrin	Yes	Yes
Cloth	Yes	Yes
Leather	Yes	Yes
Marble	Yes	
Matte Board	Yes	Yes
Melamine	Yes	Yes
Paper	Yes	Yes
Mylar	Yes	Yes
Press Board	Yes	Yes
Rubber	Yes	Yes
Wood Veneer	Yes	Yes
Fiberglass	Yes	Yes
Painted Metals	Yes	
Tile	Yes	
Plastic	Yes	Yes
Cork	Yes	Yes
Corian	Yes	Yes
Anodized Aluminum	Yes	
Ceramics	Yes	
Stainless Steel	*	
Brass	*	



**\*\*\*means you have to use a spray called "thermark" to spray the surface of the material and then you can mark on it.**



05 Factory Tour





06 **Certifications**

**China  zone**



**SHENZHEN SCOTLE TECHNOLOGY GROUP LIMITED**

ChinaCNCzone, engrave your colorful life!

**客户合影及公司文化  
Customers and Company Culture**



