

Desktop-FLM-002 20W Fiber Laser Graveur Maschinenausstattung für die Gravur
Kennzeichnung Metall

Auch hat 10W für Ihre Auswahl

Desktop-version

Preis Die meisten konkurrenzfähiger mit hohen Konfiguration.

Im Vergleich mit unserer [Mini CNC-Fräser](#) wie [CNC 6040](#), [CNC 6090](#), dieses tragbare [Faser-Laser-Kennzeichnung-Maschine](#) ist speziell konzipiert für Metall und nicht - Metall-Gravur

Wichtigsten Merkmale für diese Faser Laser Graveur Maschinenausstattung

1. optische Faser-Laser, Umwelt-freundlich, einfache Wartung.
2. das Leben des Lasers kann bis zu 100000 Stunden sein.
3. kleines Volumen und Gewicht, weniger als 35KGS.
4. einfache Bedienung Software, kompatibel mit PHOTOSHOP, CORELDRAW, AUTOCAD
5. läuft ohne Verbrauchsmaterial Ersatzteile, keine Notwendigkeitswartung groß für kontinuierliches arbeiten.
6. Das Galvanometer scanning-System setzt sich aus optischen Scanner und Servo Steuerung aus zwei Teilen, das ganze System übernimmt neue Technologien, neue Materialien, neue Konstruktion und Fertigung.
7. Das kleinste Volumen, geeignet für raue Umgebung, benutzerfreundliche Oberfläche, einfache Bedienung.
8. Nimmt die hohe Qualität, hohe Energie, hohe Stabilität Laser Faserquelle, erstklassige Präzision optische Galvanometer Montage- und Top Software der Branche.
9. Kompakt, leicht, einfache Schnittstelle, flexibles und anpassungsfähiges Verarbeitungsrichtung.
10. Hauptschalter, rotes Lichtschalter und Galvanometer-Schalter.
11. Hohe Präzision Maßstab.

Dies [FLM-002 20W Faser Graviergerät Lasermaschine](#) besteht hauptsächlich aus vier Teilen: [Faserlaser](#), [Galvanometer Scan-System](#), [Computer-Kontrollsystem](#) und [Arbeitstisch](#)

Name	Origin(brand)	Remarks
Optical maser	Maxphotonics(Raycus,IP fiber laser optional)	Long service life, high reliability, fine beam quality
Galvo mirror	Galvo-tech(digital)	Fine marking, more quick and high reliability
F-θ lens	wavelength	High quality optical device
Marking software	Special marking Software (Ezcad2 software)	Powerful, simple and convenient operation, Auto-cad, CorelDraw, Photoshop software compatible form
Control cabinet	China	Optical fiber special cabinet, all the mold production, high seal

02 Parameters

Spannung: 110V/220V

Faser Laser Quelle: Maxphotonics (RAYCUS /IPG Laser optional)

Leistung Leistung: 10W

Laser Wellenlänge: 1064nm

Modulation Frequenz Bereich: 20-100kHz

Geschwindigkeit: 0-8000mm/s

Präzision: ±0.003 mm

Minimale Linie Breite: 0,015 mm

Mindesthöhe von Zeichen: 0,15 mm

Kühlluft Weg: Kühlung

Bereich: 110x110mm Kennzeichnung / 220x220mm

Laser-Power Supply: 0.5KW, 220V/50Hz, 110V/60 HZ

Software: Auto-Cad, CorelDraw, Photoshop-Software kompatibel

Drehvorrichtung: Optional

Gewicht: 80KGS

Äußere Verpackung:100 * 75 * 158 cm

Brutto-Gewicht: 115KG

03 Product Images China zone





A MIRROR

01场镜 | 良好光感 光照均匀

体积小巧，适用于恶劣环境，

界面友好，所想所见即所得。

Using the third generation of
optical fiber laser technology,
high-speed permanent free
maintenance





GALVANOMETER

02振镜|打标效果好 不失真

振镜扫描系统采用新技术，新材料，新工艺，新工作原理设计和制造。

Using a full set of German imported accessories, laser and galvanometer laser long service life

ELEVATOR SHAFT

03升降轴|高精度 方便

进口优质，高能，稳定的光纤激光器，高速精密光学振镜组件和业界顶级的软件系统

In a certain shock, vibration, high temperature or with ash, etc. Also can work normally under the harsh environment



WORK PLATFORM

04工作平台|专业 灵活

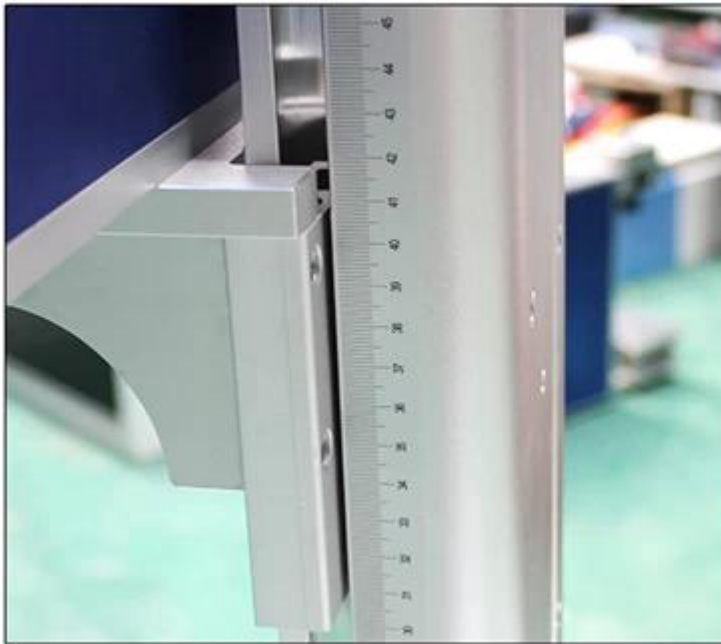
结构紧凑，兼顾，轻便，小巧，接口简洁，加工方向灵活可调，驾驭自如

Small size, suitable for bad environment laser realize laser range through fiber optic cable transmission, compact structure

CONTROL PANEL 05控制面板 | 简单易学

人性化控制系统，新增防尘塞设计
控制系统简单易学，可脱机使用

Humanized control system, the new
dustproof plug design,
Control system is easy to learn,
can be used offline



SCALE 06标尺 | 高精度 准确

高性能标尺，标刻效果更精美，
打标定位更准确

High performance scale, engraving
effect more beautiful, A calibration
more accurate

04 Applications

ChinaCCzone

Anmeldungen für diese Industrie Desktop-FLM-002 20W Fiber Laser Graveur

Maschinenausstattung: Schmuck, Tastaturen von Handy, Autoteile, elektronische Bauteile, elektronische Gerät, Kommunikationsapparat, gesundheitlichen waren, Schnallen, Geschirr, sanitäre Anlagen, Hardware-Tools, Messer, Gläser, Uhr, Herd, Edelstahl-Produkte etc..

Das Material dieses Desktop-FLM-002 20W Fiber Laser Graveur Maschinenausstattung

Barcodes, dekorative Karte Gravur LOGO, Fabriknummer, Produktionsdatum, wählen auf allen Metallen (Gold, Silber, Kupfer, Aluminium, Aluminium, Stahl, Edelstahl, Visitenkarte), Non-Metal (Kunststoff: engineering, Kunststoff und Hartplastik, etc.. Verwendet in elektronische Bauelemente-integrierte Schaltungen, Mobilfunk, Präzisionsinstrumente, Brillen Uhren und Uhren, Computertastatur, Zubehör, Autoteile, Plastikknöpfe, Sanitär-Armaturen, Sanitärkeramik, PVC-Rohr, Medizintechnik, Verpackung Flaschen, etc.)

Laser Mark



Laser Mark



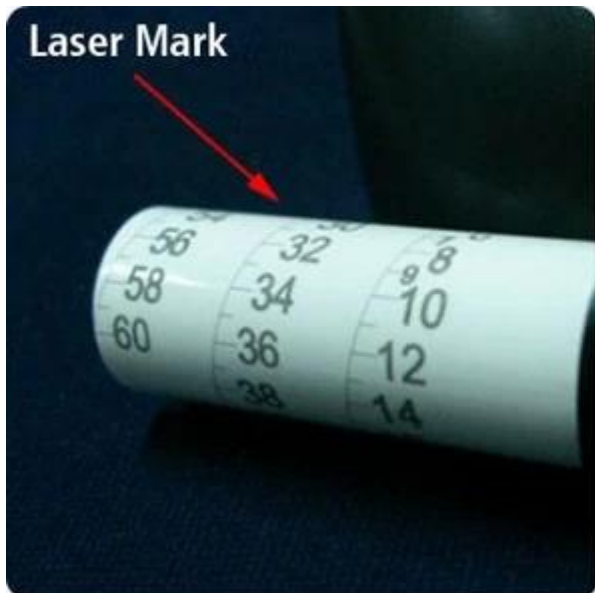
Laser Mark



Laser Mark



Laser Mark



Laser Mark



Laser Mark



Laser Mark



Laser Mark



Laser Mark



Laser Mark

Materials: Stainless Steel



Laser Mark

Materials: Stainless Steel



Laser Mark



Laser Mark









07 *Company culture*

China  zone

SHENZHEN SCOTLE TECHNOLOGY GROUP LIMITED

ChinaCNCzone, engrave your colorful life!

客户合影及公司文化 Customers and Company Culture

