

ChinaCNCzone SL-6090 100W [CO2-Laser-Gravur-Maschine](#) zum Verkauf

Herausragende Merkmale

Arbeiten von Ares: 600x900mm

Anleitung: Es ist Linearführung für die X Achse und Cylindrical Leitfaden für die dual-Y-Achse

Lichtanlage: leichtes System

Farbe: Bule und weiß, schwarz und rot,

Einstellbare Geschwindigkeit und Leistung

USB-Schnittstelle

Air Assist, Hitze und brennbare Gase aus der Schnittfläche zu entfernen.

Eingebettete Auspuff-Fan, einfacher Installation, sicherer Transport.

Drehachse, einem zylindrischen Objekt zu gravieren.

Handy-Plattform

Intuitives Bedienfeld, eingestellt Geschwindigkeit, Kraft und weitere Steuerelemente direkt aus dem Laser.

Wasser-Kühlung und Schutz-System mit einer Kältemaschine.

Laser-Setzung

Not-Halt-Buttom.

Größer, 400 * 1000mm Arbeitsbereich.

Hebebühne ist elektrische Steuerung, 0-25 cm.

Laser-Brennweite: 5CM

Ein Endschalter lassen kann nur funktionieren, wenn der Deckel geschlossen ist.

Von professionellen China [CO2-Laser-Gravur Maschinenlieferant](#).

Insgesamt macht	< 500W
Laser macht	100W für Auswahl
Laser Typ	CO2 Laser Gravur Maschine
Macht Versorgung	AC 220V/110V
Arbeiten Bereich	600 * 900 mm
Gravur Tiefe	0-10 mm (verschiedene Material davon abweichen)

Schneiden Tiefe	0-10 mm
Gravur Geschwindigkeit	0-500mm/s
Schneiden Geschwindigkeit	0-100mm/s
Heben Plattform	0-250 mm Wabe Arbeitstisch
Ortung Präzision	< 0,01 mm
Min Gestaltung Charakter	Charakter: 2 * 2mm, Brief: 1 * 1mm
Arbeiten Temperatur	5°C-45°C
Arbeiten Luftfeuchtigkeit	5 % - 95 %
Auflösung Verhältnis	≤1000dpi
Daten Transfer Schnittstelle	USB 2.0 (offline)
System Umgebung	Windows XP / Gewinnen 7 / Gewinnen 8
Kühlung	Wasser Kühlung und Schutz System mit Kältemaschine
Zyklus Wasser	0-46 ° C
Licht System	LED Licht mit hoch-Helligkeit
Farbe	Bule und weiß, Schwarz und rot,
Grafik Format Unterstützt	Die Dateien die CorelDraw & WinsealXP kann identifizieren
	(BMP, JPEG, PLT, CDR, AI) TIFF, PCX, DIB, TIF
Kompatibel Software	CorelDraw, laserdrw
Farbe Trennung	Nein
Abfallend Gravur	Nein
Schutz	Notfall Stop Buttom und Stop arbeiten Wenn Wasser gebrochen
Maschine Abmessungen	134 * 94 * 64 cm
Verpackung	Aus Holz Box mit Schaum Innenseite

Paket Dimension	151 * 110 * 80 cm
Paket Gewicht	140 kg □mit Verpackung□ (Gezählt durch volumetrische Gewicht)

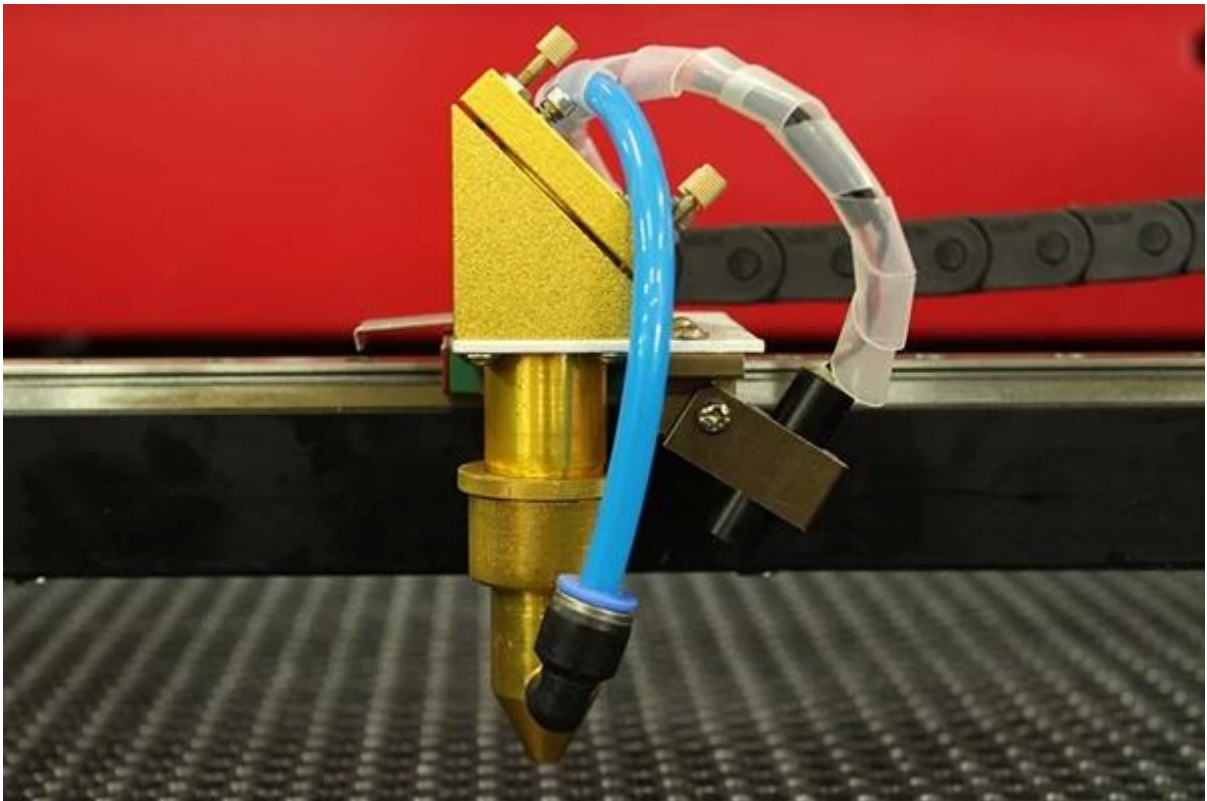
03 Product Images China zone

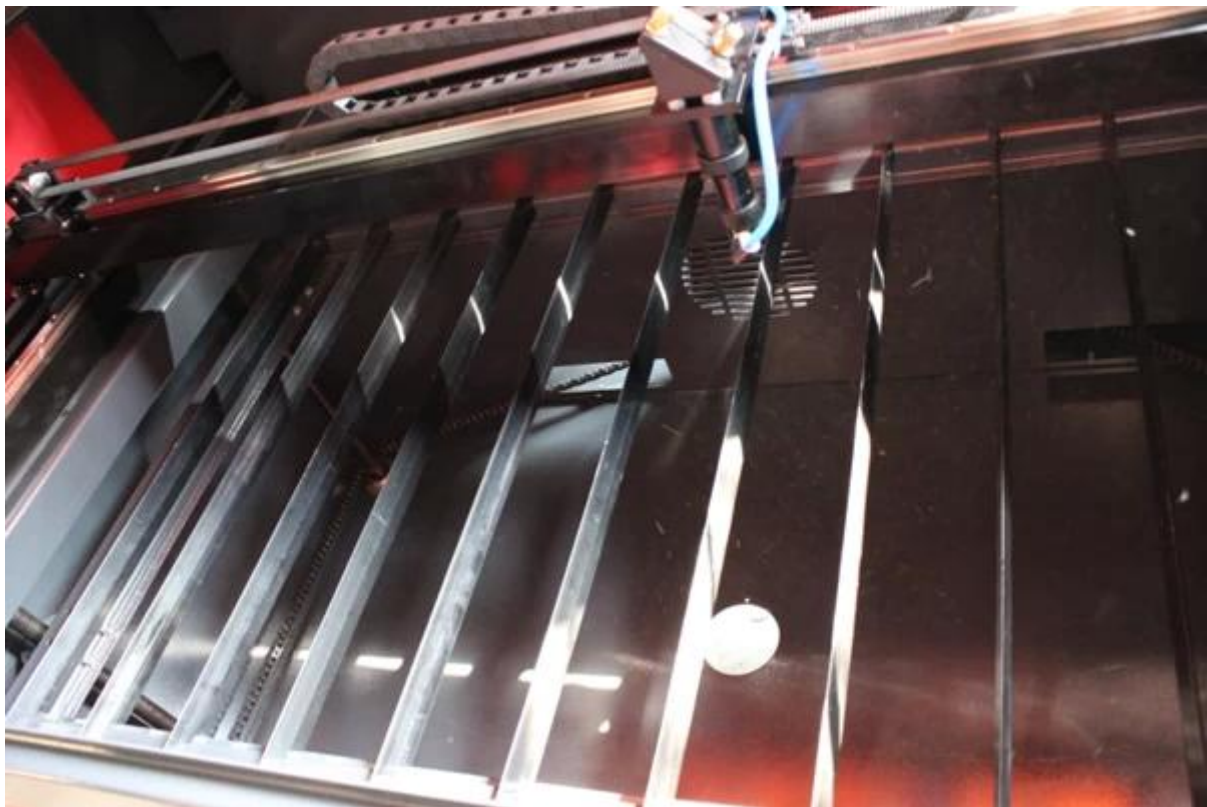
SL-6090 100W CO2-Laser Graviermaschine Bilder











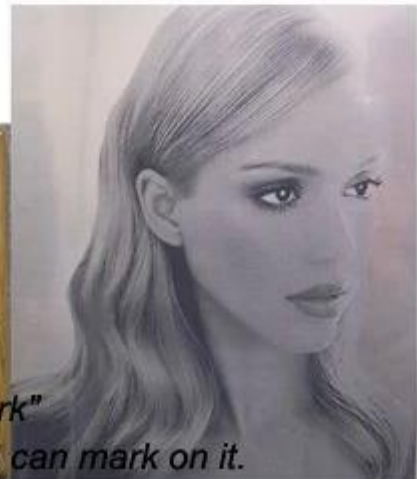
04 Applications

China  zone

- SL-6090 100W CO₂-Laser-Gravur-Maschine zum Verkauf kann am meisten benutzt
- Werbung & Design-Mitarbeiter
 - Handwerk Maker
 - Holzarbeiten-fans

- Model fans
- Leder Schneider
- NICHT bereit für Nowise(beginner)

Material	Engrave	Cut
Wood	Yes	Yes
Jade	Yes	
Acrylic	Yes	Yes
Glass	Yes	
Ceramic	Yes	
Delrin	Yes	Yes
Cloth	Yes	Yes
Leather	Yes	Yes
Marble	Yes	
Matte Board	Yes	Yes
Melamine	Yes	Yes
Paper	Yes	Yes
Mylar	Yes	Yes
Press Board	Yes	Yes
Rubber	Yes	Yes
Wood Veneer	Yes	Yes
Fiberglass	Yes	Yes
Painted Metals	Yes	
Tile	Yes	
Plastic	Yes	Yes
Cork	Yes	Yes
Corian	Yes	Yes
Anodized Aluminum	Yes	
Ceramics	Yes	
Stainless Steel	*	
Brass	*	



"" means you have to use a spray called "thermark" to spray the surface of the material and then you can mark on it.



05 Factory Tour



06 **Certifications**

China  zone



Factory



Workshop

SHENZHEN SCOTLE TECHNOLOGY GROUP LIMITED

ChinaCNCzone, engrave your colorful life!

客户合影及公司文化 Customers and Company Culture

