

## CNC6040Z Mini Aluminium CNC-Maschine mit 2200W Spindel

### Herausragende Merkmale wie unten

1. **Leistungsstarke 2200W Wassergekühlte Spindel** zur Auswahl
2. **Kann die Aluminiumbearbeitung**
3. Technische Unterstützung immer zur Verfügung mit Live-Video-Unterstützung.
4. Kugelgewinde hoher Präzision.
5. Unabhängige Stromversorgung für Mainboard, zu verlängern, unter Verwendung des Lebens.
6. **Software: mit Mach 3 oder USB-CNC-Software kompatibel.**
7. Begrenzte Schalter angehängt.
8. Auto-Checking Funktion, einfach zu Ursprung der Z-Achse eingestellt.
9. **Kann mit Computer angeschlossen werden Parallel-Port und Notebook über USB-Schnittstelle**
10. Kann gravieren Material wie Acryl, Messing, Holz, Aluminium, PCB und so weiter.
11. **Spindeldurchmesser: 80mm**
12. **Diese CNC 6040Z verfügt über 3 Achsen und 4 Achsen für slection.**
13. Wir auch haben [HY-3040](#) und [CNC 6090](#) 2200W **CNC-Fräser Aluminium**

P.S: **Original Mach3 Weich**



### CNC6040Z Mini-Aluminium CNC MachineParameters

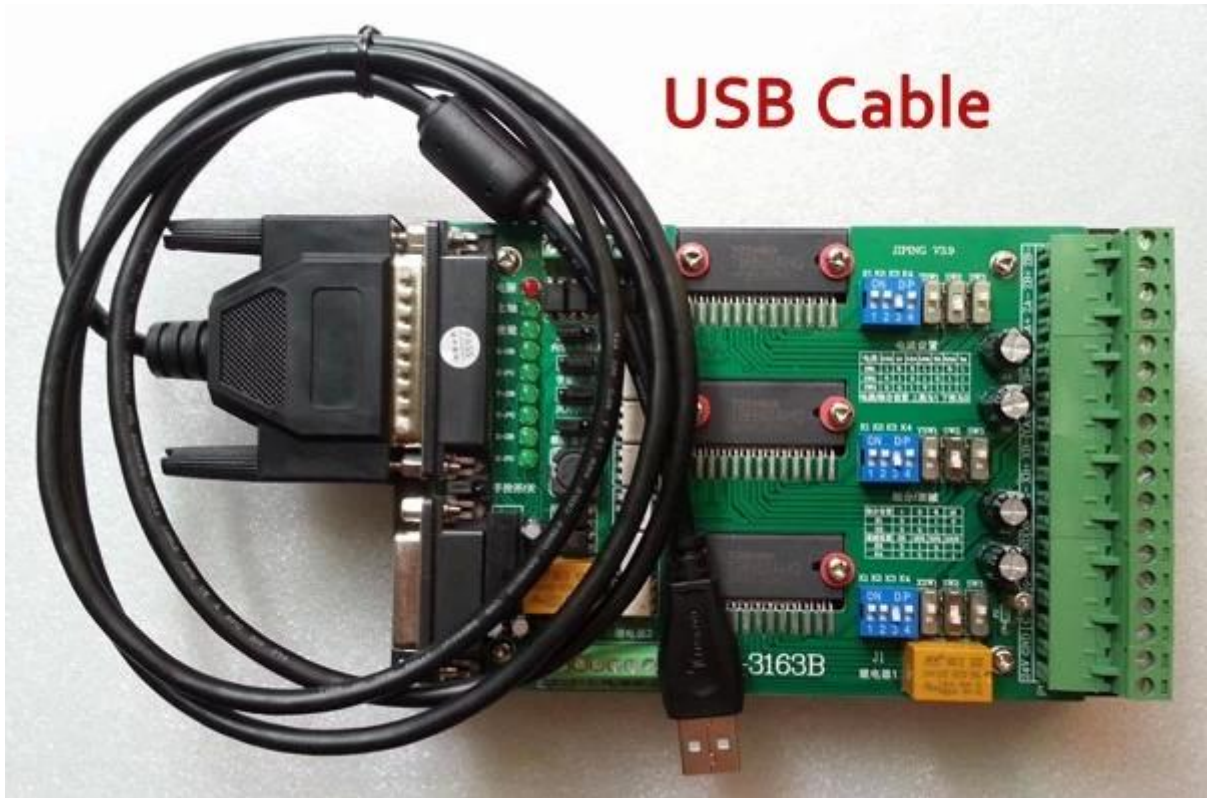
|                        |                                     |
|------------------------|-------------------------------------|
| effektive Arbeitsreise | 375 (X) mm * 535 (Y) mm * 65 (Z) mm |
|------------------------|-------------------------------------|

|                           |  |
|---------------------------|--|
| Form Dimension            | 890 * 690 * 525mm  |
| Arbeitstisch Dimension    | 742 mm * 480 mm  |
| Rahmenmaterialien         | Aluminium Legierung 6063 und 6061 die einzigartige und spezielle Formstrangpressprofilen. Lassen Fälscher Zwerge |
| akzeptable Materialstärke | ≤95mm  |
| Antriebseinheiten         | 1605 Kugelumlaufspindel (X / Y / Z-Achse)  |
| sliding Einheiten         | Dia.16mm Chromplatte Wellen (X-Achse)  |
|                           | Dia.20mm Chromplatte Wellen (Y-Achse)  |
|                           | Dia.13mm Chromplatte Wellen (Z-Achse)  |
| Schrittmotor-Typ          | 57 Zwei-Phasen-3A 150N.cm  |
| Spindelmotor              | Marke neue 2200W Wasserkühlung Spindel, 24000rpm   |
| Hauptachse Spann          | ER-11A 3-7mm, ER-16A 3-10mm  |
| Wiederholgenauigkeit      | 0,05 mm  |
| Spindelpräzisions         | radial schlagen Genauigkeit 0,03 mm  |
| Software-Umgebung         | MACH3 Unterstützung von Windows XP, USBCNC Unterstützung Windows XP, Windows 7                                   |
| Höchstgeschwindigkeit     | 0-4000mm / min   |
| Steuereinheit             | Ringkern- Transformator + PWM Stromversorgungsmodul + TB6560 3AXIS Antriebsplatte                                |
| Computer-Verbindung       | USB Anschluss und Parallelport   |
| Befehlscode               | G Code oder irgendeine Unterstützung MACH3 Formatdatei   |
| Schutz                    | Notfall Stopp-Taste  |
| Betriebsspannung          | AC220V / AC110V  |
| Zubehör                   | Pumpe, Autoüberprüfungswerkzeug, Cutter, gleich wie Zubehör Foto   |
| Garantie                  | zwei Jahr  |
| Paket und Größe           | zwei Kartons Paket, 60 * 52 * 43cm und 80 * 22 * 63cm  |
| Bruttogewicht             | 58kg   |





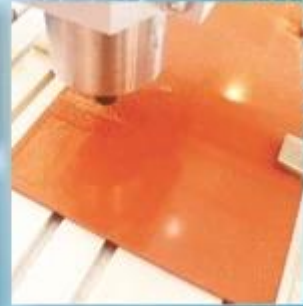






[www.chinacnczone.com](http://www.chinacnczone.com)

# Live Demo



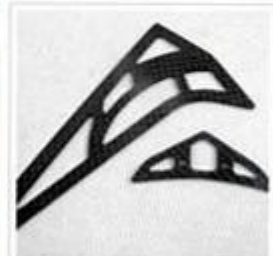
PVC



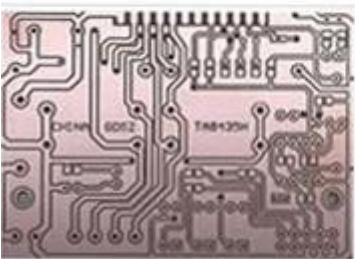
DOUBLE COLOR BOARDS



WOOD



CARBON FIBER REINFORCED PLASTICS PLATE



PCB



WAX



DOUBLE COLOR BOARDS



EPOXY TOOLING BOARD









**QA Inspection Area**



**Mechanical Assembly Area**



**Machine Commissioning Area**



**Finish Products Area**

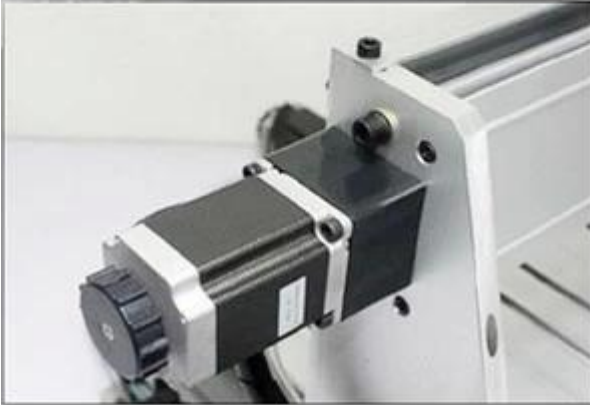


**Packaging Area**



Always be imitated, never be surmounted.

We all use well-designed professional aluminum to manufacture the machine. Almost all of the structural member are extruded by a dedicated mold. The production of large quantities so that we have a strong price competitiveness. Professional mold and materials so that our quality has been stable protection.





# SHENZHEN SCOTLE TECHNOLOGY GROUP LIMITED

ChinaCNCzone, engrave your colorful life!

## 客户合影及公司文化 Customers and Company Culture

